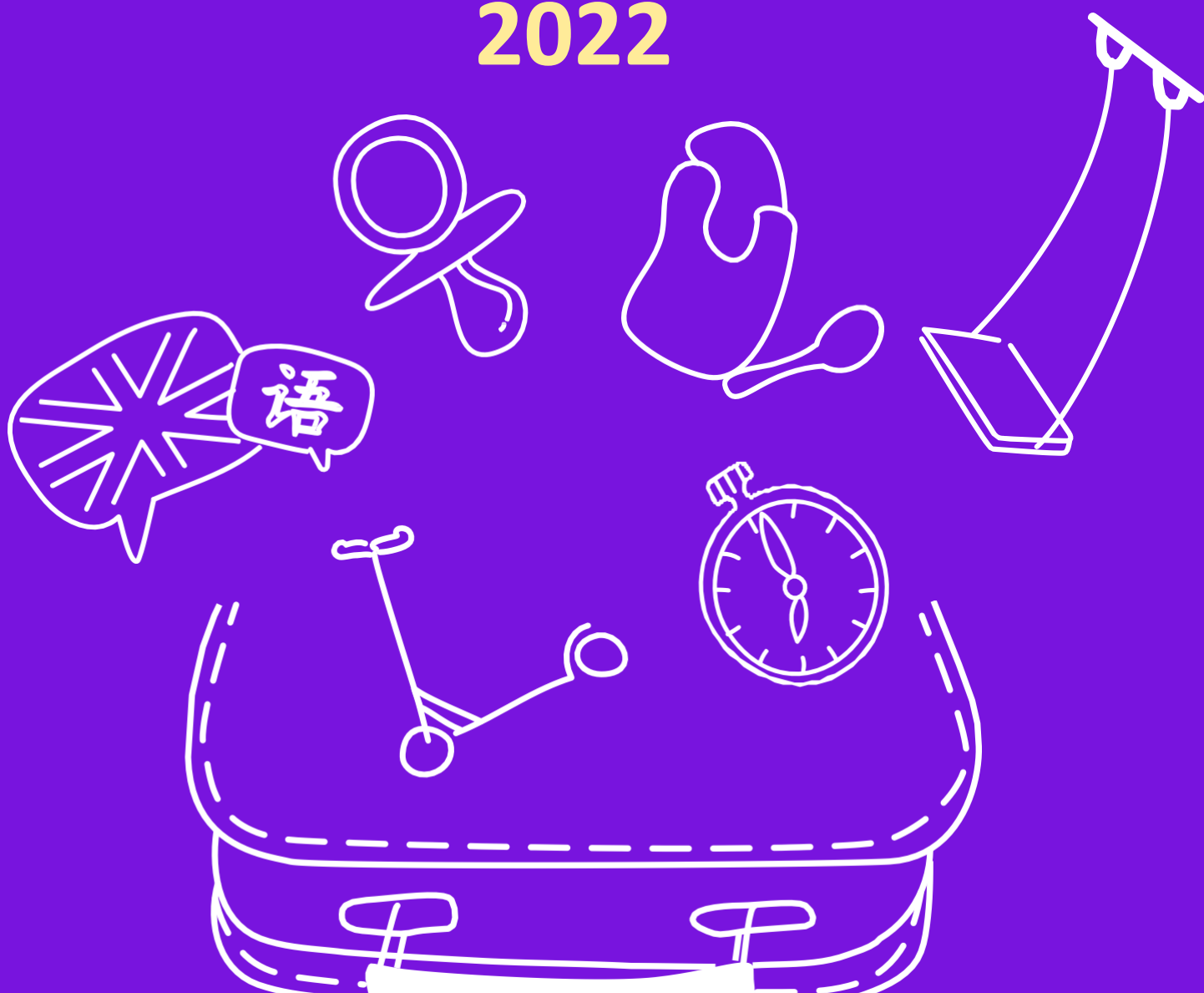


GUIDA A NIDI, ASILI E ALTERNATIVE FAMILY FRIENDLY

2022



Un progetto:

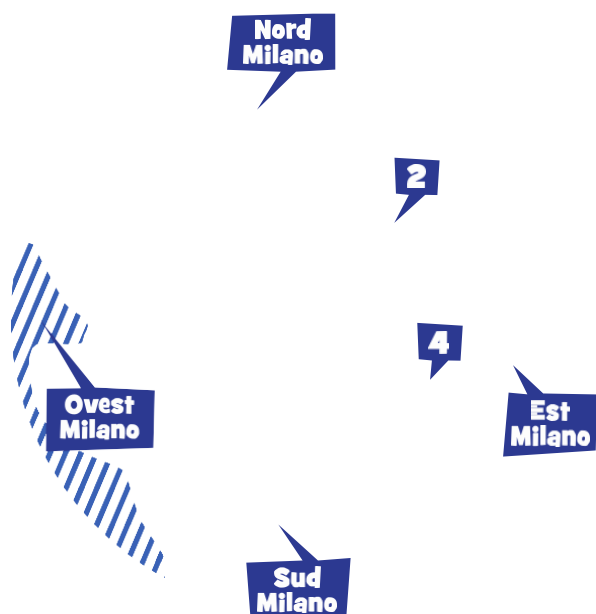


Benvenuti!!!!



Cari mamma e papà,

Lo sappiamo: il compito che avete davanti è due volte difficile. Perché c'è il distacco dalla mamma e perché la scelta della struttura e delle persone a cui affidare vostro figlio è tostissima. Per questo proviamo ad aiutarvi con questa guida. Dentro ci trovate:



Un glossario: x orientarvi tra i diversi tipi di struttura, cui abbiamo assegnato il bollino familyfriendly di Radiomamma, pronti ad accogliere i vostri piccoli;

I metodi educativi: x aiutarvi a scegliere la pedagogia più adatta alla vostra famiglia;

Spicchi di città: x facilitare la tua ricerca, abbiamo raggruppato le strutture zona per zona della città, così puoi scegliere quella più vicina a casa, ai nonni, al lavoro...

Simboli: x velocizzarti il compito, ecco le strutture col bilinguismo, col giardino, con la mensa interna con...

Un progetto di:



Anno scolastico 2022/2023



TENDENZE 2022

Natura è la parola d'ordine, seguita da bilinguismo, sport e attenzione alla diversity.

NATURA E OUDOOR EDUCATION I nidi e le scuole dell'infanzia familyfriendly offrono alle famiglie sempre più proposte di outdoor education, progetti educativi che "spostano" le aule didattiche fuori dalle quattro mura, usando la natura come ambiente e come strumento educativo. E sono sempre più gli asili che organizzano momenti della giornata all'aria aperta, nel giardino/cortile della scuola o che trovano il modo di portare la natura dentro le aule.

INGLESE E BILINGUISMO Sono sempre più i nidi e le scuole dell'infanzia bilingue. L'inglese è ormai "materia" già negli asili, fin da piccolissimi. Ci sono molte proposte anche di sezioni interamente in lingua inglese.

MOVIMENTO E SPORT L'attività motoria dei bambini ha uno spazio sempre più suo negli asili, sia con collaborazioni con associazioni sportive esterne sia con esperti che vengono in classe, magari per fare provare sport diversi dal solito

ATTENZIONE ALL'EDUCAZIONE ALLA DIVERSITY Educazione alla diversity non significa solo accoglienza e integrazione dei bimbi con disabilità, ma anche formazione. Così, per esempio, ci sono asili in cui si insegna la LIS ai piccoli.

Un progetto di:



I metodi educativi



Li sentiamo spesso nominare, ma siamo sicuri di conoscerli? Ecco i più famosi che hanno ispirato tante delle strutture che trovi in questa guida



Metodo Montessori. E' un sistema educativo sviluppato da Maria Montessori a fine '800. La pedagogia montessoriana si basa sull'indipendenza, sulla libertà di scelta del proprio percorso educativo (entro limiti codificati) e sul rispetto per il naturale sviluppo fisico, psicologico e sociale del bambino.

Il progetto educativo consiste in un processo dell'autoeducazione personalizzato, che permette al bimbo di crescere, attivo, sereno, disciplinato e fiducioso in se stesso. Si muove, osserva, esplora l'ambiente e sceglie le esperienze che più rispondono ai suoi bisogni.

Nel metodo sono stati creati appositi materiali che accompagnano il bimbo e sono tre gli elementi fondamentali: l'ambiente, il materiale e l'adulto. L'ambiente deve essere un luogo in adulti e bambini "stanno bene", deve essere curato, attraente, funzionale al fare da sé. Ogni attività ha il suo materiale e la sua zona ben definita. Il bambino è libero nella scelta del materiale. Tutto deve scaturire dal suo interesse spontaneo. L'adulto guarda il bambino come una persona attiva e competente; l'adulto non giudica, non incita, non promuove, non è mai direttivo. Semplicemente segue il bambino

Un progetto di:



I metodi educativi



Li sentiamo spesso nominare, ma siamo sicuri di conoscerli? Ecco i più famosi che hanno ispirato tante delle strutture che trovi in questa guida



Metodo Steiner. E' un approccio educativo sviluppato a partire dal 1919 su indicazioni di Rudolf Steiner.

Alla base del metodo c'è l'Antroposofia, la convinzione che la pedagogia debba basarsi principalmente sulle esperienze di vita e debba essere definita direttamente dalle necessità dell'evoluzione infantile (antropologia evolutiva) e non in base ad altri obiettivi esterni.

Secondo la concezione Steineriana l'uomo è diviso in corpo, anima e spirito (volontà, sentimento e pensiero). Da qui l'esigenza di educare armonicamente nei tre ambiti.

E' una pedagogia che dà molto spazio alle materie artistiche e artigianali. Temi principali: gioco, fiabe, musica, attività artistiche, cura delle piante, preparazione del pane. Il metodo Steiner prevede di esaltare l'individualità del bambino e di stimolare il gusto per l'apprendimento. A differenza del ciclo scolastico classico, il metodo prevede cicli di sette anni ciascuno. L'ambiente scolastico è accogliente, con mobili in legno a misura di bambino e giocattoli semplici costruiti da bambini e genitori.

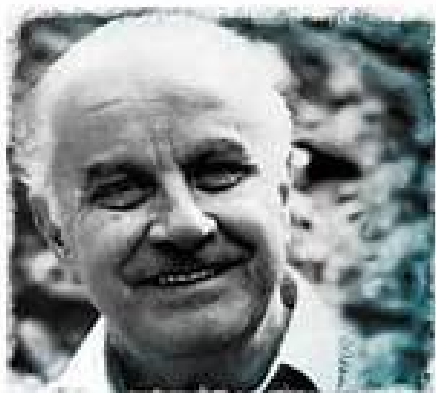
Un progetto di:



I metodi educativi



Li sentiamo spesso nominare, ma siamo sicuri di conoscerli? Ecco i più famosi che hanno ispirato tante delle strutture che trovi in questa guida



Reggio Emilia Approach . E' un approccio pedagogico nato negli anni successivi alla Seconda Guerra Mondiale da un'idea di Loris Malaguzzi.

Si fonda sulla concezione di un bambino, portatore di forti potenzialità di sviluppo e soggetto di diritti, che apprende e cresce nella relazione con gli altri. I tratti distintivi: la partecipazione delle famiglie, il lavoro collegiale di tutto il personale, l'importanza dell'ambiente educativo, la presenza dell'atelier e della figura dell'atelierista, della cucina interna, il coordinamento pedagogico e didattico.

Tramite gli spazi atelier è offerta ogni giorno ai bambini la possibilità di avere incontri con più materiali, più linguaggi, più punti di vista, di avere contemporaneamente attive le mani, il pensiero e le emozioni, valorizzando l'espressività e la creatività di ciascun bambino e dei bambini in gruppo.

Un progetto di:



I metodi educativi



Li sentiamo spesso nominare, ma siamo sicuri di conoscerli? Ecco i più famosi che hanno ispirato tante delle strutture che trovi in questa guida



Intelligenze multiple. Teorizzata alla fine degli anni Ottanta da Howard Gardner nel saggio *Frames of Mind*, la teoria delle intelligenze multiple propone il superamento della vecchia concezione d'intelligenza come fattore misurabile tramite il Q.I. (quoziente di intelligenza).

Secondo Gardner, il bambino non ha un'intelligenza ma diverse intelligenze, ovvero numerose strade/opportunità per raggiungere un obiettivo. Le intelligenze vanno alimentate e osservate durante il gioco.

Nove le intelligenze formulate da Gardner: linguistica, musicale, logico-matematica, spaziale, corporea-cinestetica, intrapersonale, interpersonale, naturalistica, spirituale.

I metodi educativi



Li sentiamo spesso nominare, ma siamo sicuri di conoscerli? Ecco i più famosi che hanno ispirato tante delle strutture che trovi in questa guida



Internazionali e bilingue.

La scuola internazionale è una scuola privata che segue il sistema di istruzione di un altro Paese rispetto a quello ospitante. Può essere inglese, americana, francese, tedesca, cinese, spagnola, giapponese...di qualunque lingua e Paese. Adotta lingua, metodo didattico e programmi del Paese di riferimento. Lo studente ottiene la certificazione finale internazionale (IB) o del Paese di riferimento.

La scuola bilingue è una scuola privata (può essere anche paritaria) che segue il programma ministeriale italiano, ma le ore di lingua straniera sono molto più numerose, tenute di solito da docenti madrelingua, e le materie sono insegnate anche o solo in lingua straniera. Non c'è una normativa sul numero minimo di ore di lingua straniera insegnata per essere scuola bilingue, quindi è il genitore che deve informarsi per capire se si tratta di una scuola bilingue o con la lingua potenziata (qualche ora di più di lingua la settimana)

Un progetto di:



radiomamma.it
LA TUA MILANO FINALMENTE!

Cerchi la scuola giusta per tuo figlio?

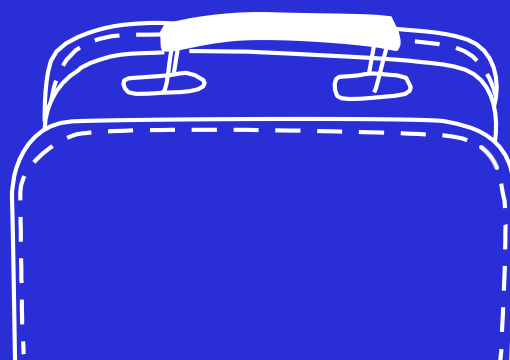
Bisogni speciali, educazione outdoor, bilinguismo, studente atleta...

Dal nido alle superiori,
Radiomamma for School ti aiuta a trovare la scuola di Milano più adatta alle sue esigenze

Info:
338.6062005



Legenda

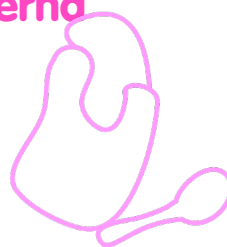


Orari flessibili



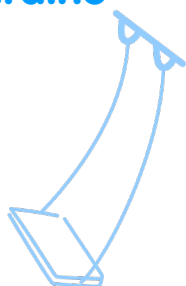
La struttura è attenta ai bisogni di conciliazione lavoro-famiglia dei genitori con aperture estive, servizio al bisogno ...

Cucina interna



La struttura è attrezzata con una cucina interna

Giardino



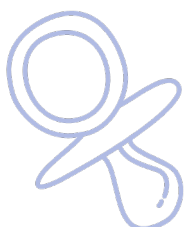
La struttura ha un giardino privato in cui i bambini possono giocare

Bilinguismo



Nella struttura ci sono insegnanti ed educatori madrelingua che insegnano una lingua straniera ai bambini

Lattanti



Nella struttura sono accolti anche i bebè con pochi mesi di vita

Bimbi con esigenze speciali



Nella struttura ci sono le competenze necessarie x accogliere bimbi con esigenze speciali

IL *Diario di crescita* DEL SANTAGOSTINO

Uno strumento utile per le mamme e i papà
alle prese con la crescita dei loro bambini.

COS'È IL DIARIO DI CRESCITA DEL SANTAGOSTINO?

Uno strumento gratuito e completo
per accompagnare i genitori attraverso
le tappe dello sviluppo
del proprio figlio o della propria figlia
(DA 0 A 14 ANNI).



A ogni tappa della sua crescita vi
invieremo una mail, per ricordarvi
l'appuntamento dal pediatra,
segnalarvi gli appuntamenti con i
VACCINI e darvi tanti **CONSIGLI**
per aiutare il vostro bambino a vivere
al meglio ogni fase della sua vita.

All'interno del Diario di Crescita troverete la rubrica

"I CONSIGLI DELLA PEDIATRA"

a cura della Dottoressa Daniela Callegari e tanti articoli e contenuti direttamente da

SANTAGOSTINO BIMBI

il magazine online dedicato ai bambini scritto dagli specialisti del Santagostino.

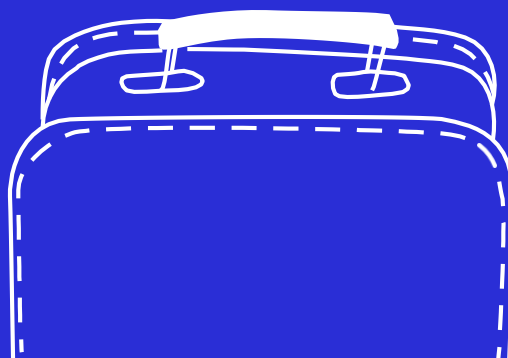
Pronti a partire? Che l'avventura abbia inizio!

ISCRIZIONI AL SEGUENTE LINK!

<https://www.santagostino.it/il-diario-di-crescita-santagostino>



Glossario



Cosa sono un nido o un asilo lo sappiamo, ma nella Città Metropolitana di Milano ci sono anche altri servizi di accoglienza e cura dei bimbi.

Ecco una guida di termini per aiutarvi a scegliere l'alternativa familyfriendly più giusta per le vostre esigenze

Centri Prima Infanzia

Riconosciuti dal Comune, i Centri prima infanzia sono strutture educative integrative flessibili aperte da settembre a luglio e accolgono bimbi dai 3 mesi ai 3 anni (in media non + di 15) che non frequentano nidi o sezioni primavera eventualmente con la presenza di genitori e/o adulti di riferimento. Sono aperti dalle ore 8 alle 13 o dalle 14 alle 18 e possono essere frequentati x massimo 4 ore consecutive, da 1a 5 giorni a settimana.

Non forniscono servizio di somministrazione dei pasti. Si propongono di favorire le prime relazioni tra i bambini. Prevedono una quota di iscrizione.

Micronidi

Sono nidi (privati, pubblici, aziendali) che accolgono meno bambini delle strutture tradizionali, massimo 10, di età compresa fra 12 e 36 mesi.

Possono avere dimensioni più piccole di un nido, garantiscono il pasto (tramite catering o cucina interna) e il riposo dei bambini. Prevedono una quota di iscrizione.

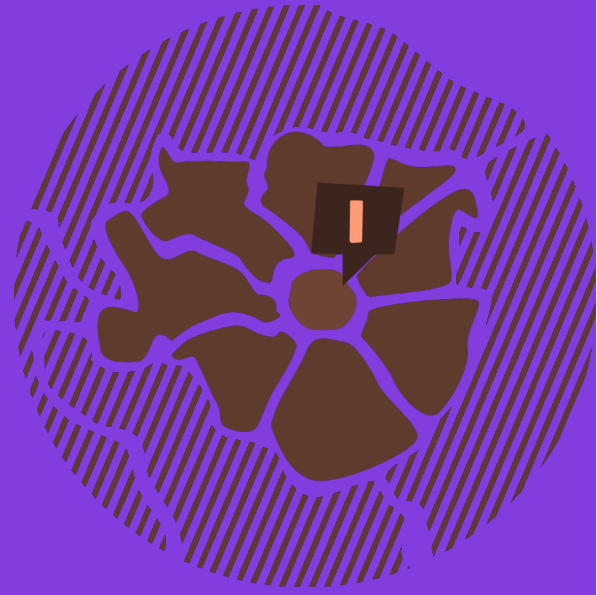
Nidi Famiglia - Tagesmutter

Sono servizi domiciliari che accolgono bimbi (massimo 5) fra i 3 mesi e i 3 anni organizzati da un genitore presso la sua abitazione. Le "Tages", o mamme di giorno, non sono educatrici ma seguono un corso di formazione ad hoc. Orari flessibili e atmosfera di casa sono "gli ingredienti" fondamentali. Il costo è orario, può essere richiesta

un'iscrizione

Un progetto di:





Istituto Leopardi

Cosa è:

Scuola dell'infanzia bilingue con sezione primavera

DNA:



Materna bilingue con classi omogenee. Educatrice inglese sempre presente. Laboratori di attività motoria, pittura (Closlieu), musica, drammatizzazione, visite musei, concerti, spettacoli teatrali, cucina interna, scuola bus su richiesta e campus estivi.

Spazio dedicato al book-crossing, sala enorme x musica/motoria con un pianoforte e zona teatro con un settore ricchissimo dedicato al travestimento. La sala nanna ha i lettini di legno e si pranza in un'area a parte, dove i bambini a turno aiutano ad apparecchiare

Orari flessibili e attività extra dopo le 16 (gioco-danza, psicomotricità, taekwondo)

Età:

Dai 2 a 6 anni

Numero bimbi:

Nido 90 (Rapporto numerico ed/bamb 1/20 con copresenza nelle attività laboratoriali)

Bimbi disabili:

Sì, lieve/media disabilità

Costo:

Iscrizione annuale di euro 750 + costo frequenza comunicato in fase di colloquio

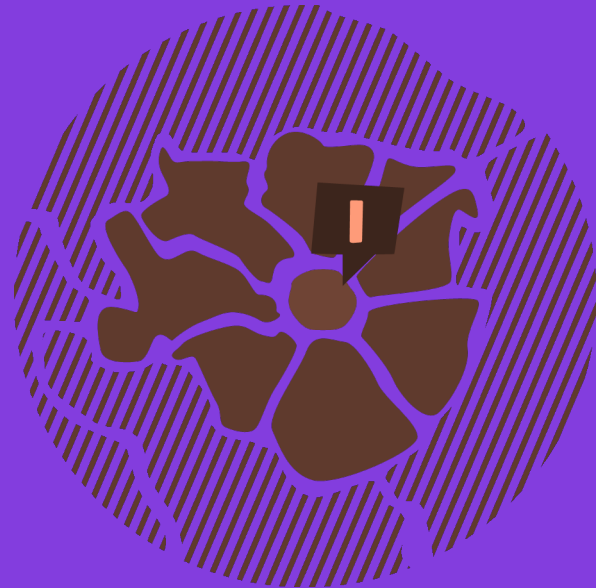
Dove:

Via Arena, 13 Milano 02 8940 3482 infanzia@istitutoleopardi.it
<https://www.radiomamma.it/spazi-servizi-per-famiglie-milano/istituto-europeo-leopardi>

Un progetto di:



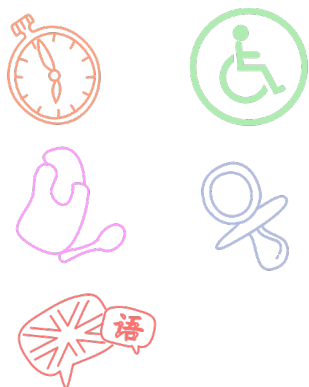
La Giocomotiva Corso Italia



Cosa è:

Nido bilingue con un bosco indoor e le Intelligenze Multiple

DNA:



Da 20 anni La Giocomotiva è "quelli delle Intelligenze Multiple", ovvero stimolare e osservare le bambine e i bambini attraverso l'intelligenza linguistica, musicale, logico matematica, spaziale, corporeo-cinestetica, intrapersonale, interpersonale, naturalistica ed esistenziale. **Nel 2020 entra a far parte di People&Baby. 14 scuole ad oggi a Milano e Roma**

Bilingual Nursery in centro a Milano, dove c'è un costante legame con la natura. Gli spazi interni sono arredati infatti con elementi naturali, e ricordano un bosco con cascata, piante e colori fatti di frutta. **Un nido in centro e in un bosco al tempo stesso. Orari flessibili (7.30 – 18.30)**

Età:

Da 3 a 36 mesi

Numero
bimbi:

Nido 32 (Rapporto numerico ed/bamb 3/12 mesi: 1/5 ; 12/36 mesi: 11/8)

Bimbi disabili:

Sì

Sconto
Radiomamma:

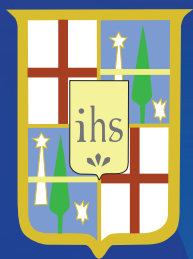
5% sulla quota di iscrizione

Dove:

Corso Italia 66 02/80898369 segreteria@lagiocomotiva.it
<https://www.radiomamma.it/spazi-servizi-per-famiglie-milano/la-giocomotiva-corso-italia>

Un progetto di:





SSD
LEONE XIII
SPORT



www.leonexiisport.it

per maggiori
informazioni
sui nostri corsi
visita il sito

CORSI SPORTIVI

Centro Sportivo Leone XIII

Via Rossetti, 4 - 20145 Milano - Tel 02.43499019 - 02.43499056
segreteria@sportiva@leonexiisport.it

Età prescolare

Aquababy vasca piccola (0-3 anni)

DAL 14 FEBBRAIO AL 12 GIUGNO 2022

Sotto la guida di istruttori esperti e del genitore il bambino sarà accompagnato nella sua crescita psicomotoria, stimolando le capacità percettive, la conoscenza del proprio corpo, la comunicazione corporea con il genitore.

Ambientamento vasca piccola (3-4 anni)

DAL 24 GENNAIO AL 12 GIUGNO 2022

Gioco, socializzazione, sviluppo della percezione del proprio corpo e dell'autostima. Il bambino attraverso un percorso strutturato e attraverso il gioco cercherà di raggiungere l'autonomia nell'ambiente acquatico.

Genitori

Corso Gestanti in acqua

Mantenimento del benessere psico fisico durante la gravidanza: tonificazione, rilassamento, percezione del proprio corpo e controllo della respirazione sono alcuni degli aspetti che caratterizzeranno questa attività.

Corsi Nuoto Adulti e Nuoto Libero

Corsi di nuoto per livelli differenziati guidati da istruttori qualificati, corsi di AquaFitness con personale specializzato e nuoto libero per un'attività natatoria personale.

Servizio Personal Training

Programmazione del percorso individuale in funzione dell'obiettivo specifico, pianificazione degli allenamenti e strutturazione delle lezioni in base alle capacità e alla disponibilità.

Pacchetto Family Sunday

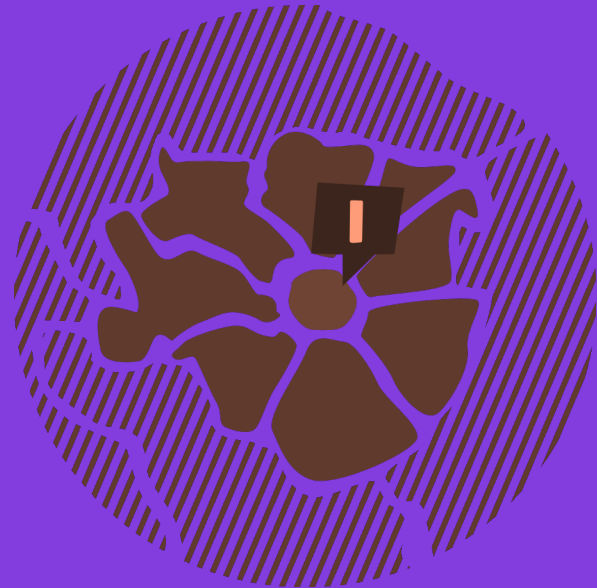
Acquistando un corso domenicale di **Aquababy** (genitore e figlio) o **Ambientamento**, insieme a un pacchetto ingressi di **Nuoto Libero** domenica per l'altro genitore è previsto un 10% di sconto sul totale.

(esempio 1 : ACQUABABY per PADRE/FIGLIO 360,00 € + 10 INGRESSI per la MADRE 70,00 € = 387,00 € già scontato del 10%)

(esempio 2: AMBIENTAMENTO figlio 260,00 € + 10 INGRESSI per la MADRE/PADRE 70,00 € = 297,00 € già scontato del 10%)

10%

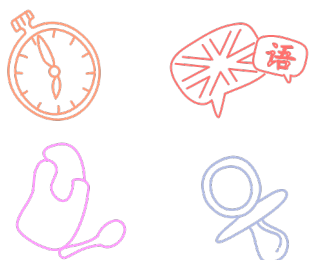
La Giacomotiva Boccaccio



Cosa è:

Bilingual Nursery (Nido) e Preschool (Scuola dell'infanzia): outdoor school

DNA:



Nel 2021 Smile entra a far parte della famiglia Giacomotiva! Da 20 anni La Giacomotiva è "quelli delle Intelligenze Multiple", ovvero stimolare e osservare le bambine e i bambini attraverso l'intelligenza linguistica, musicale, logico matematica, spaziale, corporeo-cinestetica, intrapersonale, interpersonale, naturalistica ed esistenziale. **Nel 2020 entra a far parte di People&Baby. 14 scuole ad oggi a Milano e Roma**

Età:

Da 3 mesi a 6

Numero bimbi:

Nido 22, preschool 50 anni (Rapporto numerico ed/bamb
Nursery: 1 adulto ogni 7 bambini; Preschool: 1 adulto ogni 15

Sconto Radiomamma:

5% su quota iscrizione

Dove:

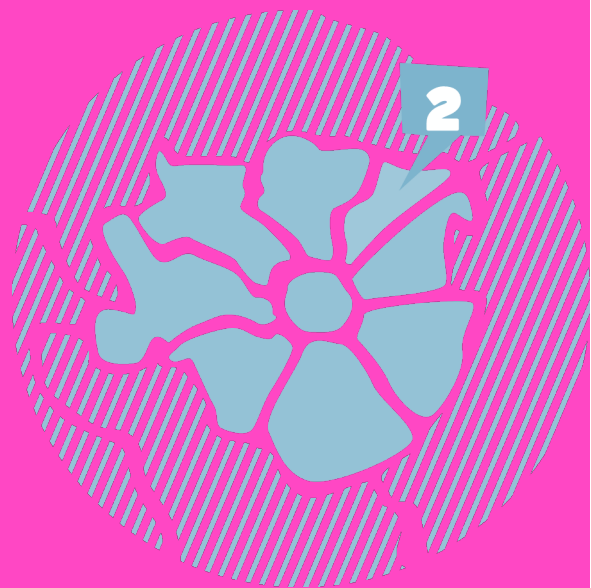
Nursery: Via Giovanni Boccaccio, 34, Preschool: Via Giovanni Boccaccio, 43 www.lagiacomotiva.com

02/80898369 segreteria@lagicomotiva.it

<https://www.radiomamma.it/spazi-servizi-per-famiglie-milano/la-giacomotiva-boccaccio>

Un progetto di:



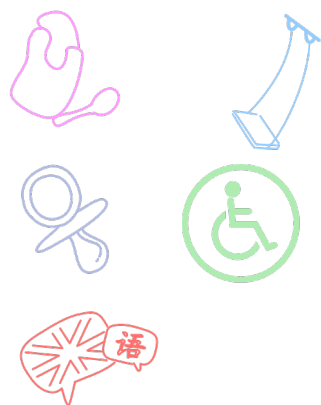


La Giocomotiva Boschetti

Cosa è:

Nido bilingue e teoria delle Intelligenze Multiple

DNA:



Da 20 anni La Giocomotiva è "quelli delle Intelligenze Multiple", ovvero stimolare e osservare le bambine e i bambini attraverso l'intelligenza linguistica, musicale, logico matematica, spaziale, corporeo-cinestetica, intrapersonale, interpersonale, naturalistica ed esistenziale. **Nel 2020 entra a far parte di People&Baby. 14 scuole ad oggi a Milano e Roma**

Giocomotiva Boschetti è **Bilingual Nursery**. **Orari flessibili, cucina interna bio e giardino**

Età:

Da 3 a 36 mesi

Numero bimbi:

60 (Rapporto numerico ed/bambini: lattanti fino ai 12 mesi 1/5 e dai 12 mesi 1/7)

Bimbi disabili:

Sì

Sconto Radiomamma:

5% sulla quota di iscrizione

Dove:

Via privata Erasmo Boschetti, 1 02/80898369 segreteria@lagiocomotiva.it

<https://www.radiomamma.it/spazi-servizi-per-famiglie-milano/la-giocomotiva-boschetti>

Un progetto di:



Cerchi un asilo nido o una scuola dell'infanzia che **stimoli le intelligenze** di tua figlia?

Da 20 anni siamo "quelli delle Intelligenze Multiple". Crediamo nell'importanza di stimolare e osservare le bambine e bambini attraverso l'intelligenza linguistica, musicale, logico-matematica, spaziale, corporeo-cinestetica, intrapersonale, interpersonale, naturalistica ed esistenziale. **DaL 2020 La Giocomotiva si espande ed entra a far parte del gruppo PEOPLE&BABY.** Un gruppo internazionale, per garantire sempre il meglio alle vostre bambine (ini). Chiamateci, scrivetece o veniteci a trovare: saremo felici di raccontarvi il meraviglioso mondo della Giocomotiva.



LE NOSTRE SEDI A MILANO E ROMA

MILANO

V. Erasmo Boschetti 1 **NIDO ITA/ENG** 3 - 36 mesi
Via Boccaccio 34 **NIDO ITA/ENG** 3 - 36 mesi
P.zza Sicilia 7 **NIDO ITA/ENG** 3 - 36 mesi
Corso Italia 66 **NIDO ITA/ENG** 3 - 36 mesi
Via Marcantonio dal Re, 12 **NIDO ITA/ENG** 3 - 36 mesi
V. Felice Bisleri, 19 **NIDO ITA/ENG** 3 - 36 mesi
V. Bonghi 28/30 **NIDO ITA/ENG** 3 - 36 mesi
V. Zocchi 1 **MICRO NIDO ITA/ENG** 12 - 36 mesi
Via Boccaccio 43 **PRESCHOOL ENG** 3 - 6 anni
V. Sardegna 35 **PRESCHOOL ENG** 3 - 6 anni
V. Bonghi 28/30 **SCUOLA DELL'INFANZIA ITA/ENG** 3 - 6 anni
V. Zocchi 1 **SCUOLA DELL'INFANZIA ITA/ENG** 3 - 6 anni

ROMA

Via di Grottarossa, 320 **NIDO ITA/ENG** 3 - 36 mesi
Via di Grottarossa, 320 **SCUOLA DELL'INFANZIA ITA/ENG** 3 - 6 anni
Via Adelaide Ristori, 44 **PRESCHOOL ENG** 3 - 6 anni



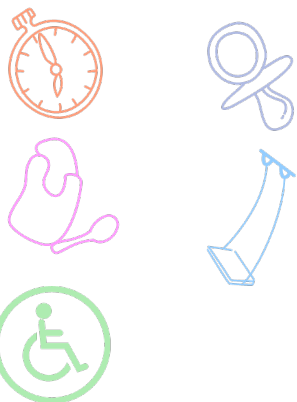
02 89500893 | segreteria@lagiocomotiva.it | lagiocomotiva.it

Tagesmutter Baby360

Cosa è:

Servizio Tagesmutter®

DNA:



30 Tagesmutter attive a Milano, hinterland, Monza, Lodi, Pavia, Saronno. Fanno parte della Cooperativa Baby360, un team di professionisti che sin dal 2005 promuovono il progetto Tagesmutter sul territorio lombardo e oltre.

La Tagesmutter Baby360 è una donna adeguatamente formata che fornisce educazione e cura a una o più bambini di altre famiglie presso la propria casa.

Lavora in rete con la cooperativa, coadiuvata da diverse figure professionali che garantiscono la supervisione e la sua formazione continua.

Età:

Da 0 a 3 anni ma occasionalmente disponibili ad accogliere bimbi fino ai 13 anni sul bisogno delle famiglie

Numero bimbi:

5 in copresenza (1/5 Rapporto numerico ed/bamb)

Bimbi disabili:

Sì

Costo:

Costo medio orario 6,00 euro + iscrizione 130,00/170,00 euro

Sconto

10% sulla quota di iscrizione

Radiomamma:

Dove:

Sede amm. Via Ressi 10 Milano 0222198698 (9-13 e 13.45-16)

<https://www.radiomamma.it/spazi-servizi-per-famiglie-milano/baby360>

Un progetto di:



Pingu's English Milano Loreto

Cosa è:

Scuola dell'infanzia bilingue

DNA:



Da settembre 2022 Pingu's English International Kindergarten è una scuola dell'infanzia che applica il modello pedagogico sviluppato in collaborazione con Kingston University, università di eccellenza nell'ambito della formazione ed educazione infantile. Si punta su un approccio precoce al bilinguismo.

Una splendida struttura vicino Piazzale Loreto, colorata e ricca delle immagini di Pingu. La scuola è formata da tre aule colorate per le attività quotidiane e i lab, come music lab, Art lab e psicomotricità. Inoltre c'è un terrazzo interno dove i bambini potranno approcciarsi al giardinaggio. **Team di educatrici madrelingua/bilingue con specifica formazione.** Si appoggia ad un centro pasti specializzato in diete per bambini. **Non solo lingue ma anche attività varie che spaziano dallo sport al teatro. Possibilità di frequenza flessibile (part-time, full-time e 3-5 giorni)**

Età:

Dai 3 -6 anni

**Numero
bimbi:**

Numero totale bambini ammessi 20 Rapporto n. educatrici/bambini - 1 a 10)

Bimbi disabili:

Sì

Un progetto di:



Pingu's English Milano Loreto

Costo:

Iscrizione annuale 500 Euro (sconto 30% per iscrizioni entro 31 Maggio 2022), retta da 450 a 650 mensile in base all'orario, 100 euro per materiale didattico annuale. Policy Covid: in caso di chiusura prolungata viene corrisposta la retta del mese in corso e non sono richiesti ulteriori pagamenti.

Sconto Radiomamma:

5% sulla tassa di iscrizione

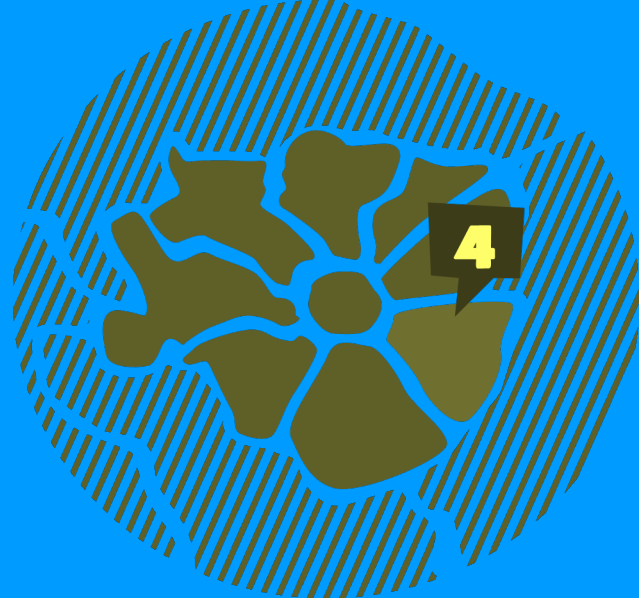
Dove:

Via Padova 2 milano.loreto@pingusenglish.it

<https://www.radiomamma.it/spazi-servizi-per-famiglie-milano/pingus-english-milano-loreto>

Un progetto di:





Asilo Bianco

Cosa è:

Nido bilingue

DNA:



Nido bilingue del Brand Becoming che affonda le sue radici nella pratica consolidata di una realtà storica dell'infanzia, La Locomotiva di Momo di Milano.

Il progetto didattico valorizza la natura – anche quella urbana - a disposizione delle esplorazioni dei bambini. I bambini dell'Asilo Bianco hanno a disposizione un bellissimo giardino privato per le attività all'aperto. **Altro elemento chiave è l'Ambiente** (sia dentro che fuori) come alleato indispensabile. Lo spazio è studiato ad hoc per favorire esplorazioni, ricerche, domande e sostenere le interazioni e il lavoro di gruppo. **Grande attenzione ai materiali** (di legno, di riciclo) e all'organizzazione (spazi, sezioni, atelier, sala da pranzo). **Educazione alimentare attiva** (anche grazie alla bella e grande cucina interna alla scuola) coinvolgendo direttamente i bambini nella scoperta del cibo e nella conoscenza con il nuovo. **Grande cucina interna, tutto viene cucinato interamente al nido e grande giardino ad uso esclusivo del nido**

Età:

Dai 3 ai 36 mesi

Numero
bimbi:

66 (rapporto numerico ed/bamb 1/7)

Bimbi disabili:

Sì

Dove:

Via E. Colorni, 10 327.2692433

asilobianco@becoming-education.com

Un progetto di:



La Locomotiva di Momo

Cosa è:

Nido, scuola dell'infanzia e sezione primavera ispirati a Reggio Children

DNA:



Nido, sezione primavera e materna bilingue italiano inglese con progetto educativo ispirato a Reggio Children, parte del brand Becoming.

Ambienti molto spaziosi di fronte al Parco Largo Marinai d'Italia con classi separate per età, atelier per lo sviluppo dei linguaggi creativi, palestra per il movimento; cucina interna con cibo biologico; supporto pedagogico alle mamme in ambientamento.

Per i **lattanti** possibilità di fare solo mezza giornata

Età:

Dai 6 mesi ai 6 anni

Numero bimbi:

48 nido e 50 materna (rapporto numerico ed/bamb 1/5 in sezione lattanti ed 1/7 dopo l'anno; in materna 1/13)

Bimbi disabili:

Sì

Costo:

Da euro 760 al mese

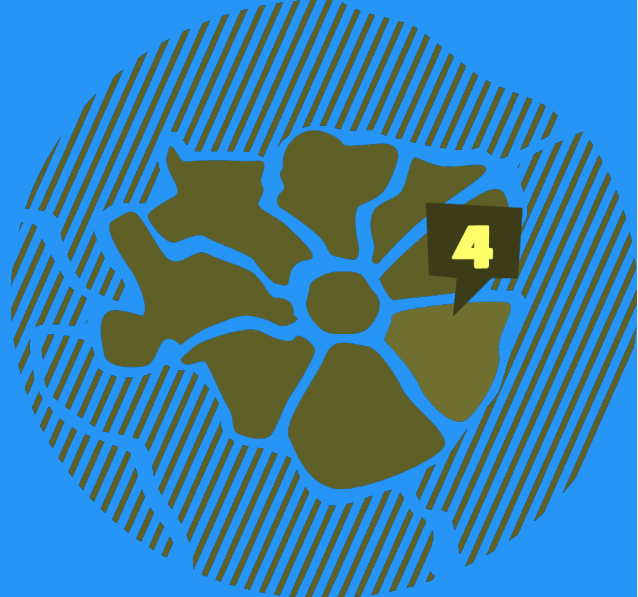
Dove:

Via Anfossi 36, info@lalomotivadimomo.it 0254189147
<https://www.radiomamma.it/spazi-servizi-per-famiglie-milano/la-locomotiva-di-momo>

Un progetto di:



Regina Mundi via Boncompagni



Cosa è:

Istituto comprensivo dal nido alle superiori

DNA:



Istituto comprensivo d'ispirazione cattolica con **Nido, sezione primavera e scuola dell'infanzia di impostazione religiosa.**

Orari flessibili: 8.00 – 16.00 (possibilità prolungamento fino alle 17.45)
Cucina interna, spazi esterni con giardino separato dal resto dell'istituto per i bambini più piccoli

Bilinguismo dai 2 ai 6 anni (madrelingua) e importante offerta di linguaggi artistici

Da 12 mesi ai 6 anni

Età:

Numero bimbi:

19 al nido (Rapporto numerico ed/bamb 1/7); 20 alla sezione primavera (Rapporto numerico ed/bamb 1/10); e 4 sezioni alla scuola dell'infanzia (Rapporto numerico ed/bamb 1/25 compresenza di 2 insegnanti per sezione e specialisti)

Bimbi disabili:

Sì

Costo:

Nido e primavera da euro 5150 l'anno (uscita alle 13 – pasto incluso).
Orario pieno euro 6400 Scuola dell'infanzia euro 3700 compresi i pasti (con uscita alle 16) + Retta di iscrizione: euro 498

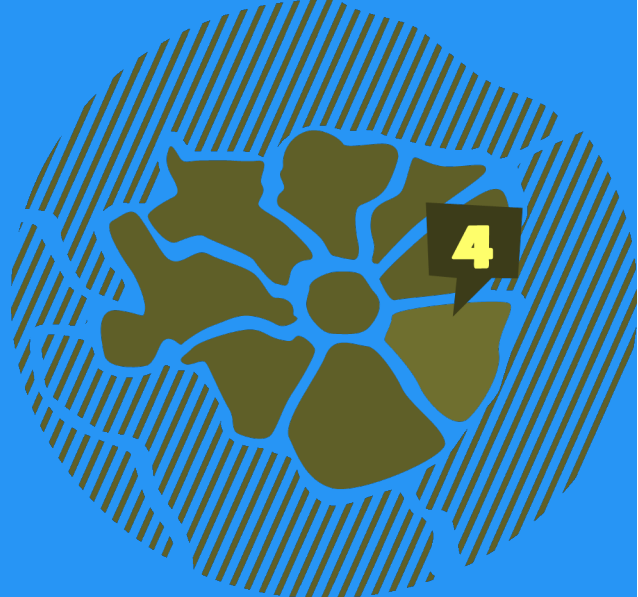
Dove:

Via Boncompagni 1802 533208 – 09 info@scuolareginamundi.it
<https://www.radiomamma.it/spazi-servizi-per-famiglie-milano/regina-mundi-scuola-dellinfanzia-con-bilinguismo>
<https://www.radiomamma.it/spazi-servizi-per-famiglie->

Un progetto di:



Regina Mundi Viale Corsica



Cosa è:

Istituto comprensivo: sezione primavera, scuola dell'infanzia, scuola primaria.

DNA:



Scuola di ispirazione cattolica, ex Istituto Maria Consolatrice, da settembre 2020 parte delle Scuole Regina Mundi. In questa sede: **sezione primavera, scuola dell'infanzia. Bilinguismo** da 2 ai 6 anni (madrelingua) e importante offerta di linguaggi artistici.

Dalle 8 alle 16, possibilità di pre- scuola 7.30-8.00 e prolungamento orario dalle 16 alle 17.45. **Catering** proveniente dalla cucina interna della sede centrale di Via Boncompagni

Cortile

Età:

Da 2 a 6 anni

Numero bimbi:

Primavera 20 (Rapporto numerico ed/bamb 2/20); scuola dell'infanzia 4 sezioni (1/25 con momenti di compresenza di 2 insegnanti per sezione e specialisti)

Bimbi disabili:

Sì

Costo:

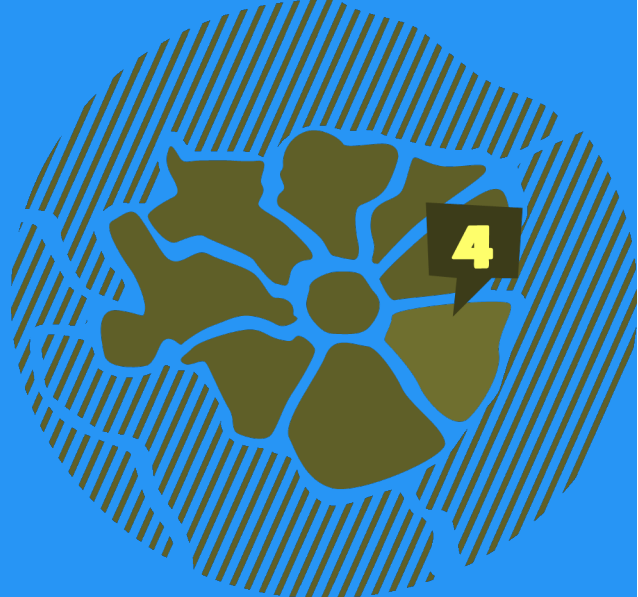
Quota annuale di iscrizione per primavera e infanzia: 498 euro
Retta annuale: primavera: 5150 euro; infanzia: 3700 euro

Dove:

Viale Corsica 82 027610831 info@istitutomariaconsolatrice.com
<https://www.radiomamma.it/spazi-servizi-per-famiglie-milano/regina-mundi-viale-corsica>

Un progetto di:





Cosa è:

Centro prima infanzia

DNA:



Centro prima infanzia riconosciuto dal Comune di Milano. Alternativa al nido per sperimentare giochi, esperienze senso-motorie con materiali didattici e creativi e le prime relazioni con i coetanei.

5-3 o 2 mattine a settimana per vivere le prime esperienze di separazione dalla mamma, di socializzazione, di sviluppo di piccole autonomie, per facilitare il successivo inserimento alla scuola materna, con **flessibilità di orari e frequenza** e con programmi personalizzati in relazione alla fase evolutiva in cui il bambino si trova.

Età:

Dai 10 mesi a 3 anni

Numero bimbi:

16 (Rapporto numerico ed/bamb 1/4)

Bimbi disabili:

Sì

Costo:

Da euro 310 al mese

Sconto

Radiomamma:

5%

Dove:

Viale Lazio 26 info@tomoro.it 3927751027
<https://www.radiomamma.it/spazi-servizi-per-famiglie-milano/tomoro>

Asilo nido di Varievie e Varievie 0-6



Cosa è:

Nidi e scuola dell'infanzia con outdoor education

DNA:



Allo storico nido aperto nel 2013 **Asilo Nido di Varievie** di via De Andrè in zona Chiesa Rossa si affiancano a partire da settembre 2022 altre due bellissime realtà: **un nido e scuola dell'Infanzia** (0-6 anni) nel nuovo complesso di case in Via Antegnati (in fondo a Ripamonti) e **una sezione nel Bosco** (2-6 anni) **completamente outdoor** nel bellissimo contesto del Parco del Ticinello. I bambini qui avranno una casetta riscaldata in cui mangiare e ripararsi in caso di maltempo, e una zona con tettoia per le attività all'aperto, al riparo dalla pioggia e dal sole. Inoltre avranno a disposizione tutta l'area del parco e potranno familiarizzare con la natura che li circonda. Anche per le altre due scuole sono previste uscite settimanali al parco, attività di avvicinamento all'orto, attività laboratoriali all'aperto sotto la guida di pedagogiste **dell'outdoor education**. **Orari: 7.30 – 18.30**

Cucina: catering anche per la sezione nel Bosco. Spazi esterni: giardino sia De Andrè, che in Antegnati e Bosco a disposizione nel Parco del Ticinello. **Presenza di una insegnante per l'avvicinamento all'inglese** che si affianca alle educatrici e accompagna i bambini nella loro routine, attività psicomotoria, atelier di arte e musica.

Età:

Nido di Via de Andrè: 3 mesi – 3 anni

Nido e Infanzia di Via Antegnati: 3 mesi – 6 anni

Classe nel Bosco nel Parco del Ticinello: 2 anni – 6 anni

Numero bimbi:

Nido di Via de Andrè: 35; Nido e Infanzia di Via Antegnati: 35 al nido e 50 alla materna (apertura settembre 2022); Classe nel Bosco nel Parco del Ticinello: massimo 10 bambini (apertura settembre 2022) Rapporto ed/bamb: 1/5 lattanti – 1/8 al nido

Un progetto di:



Asilo nido di Varievie e Varievie 0-6



Bimbi disabili:

Sì

Costo:

a partire da euro 500,00 – mezza giornata / + quota annuale euro 250,00

Sconto

Radiomamma:

10% sulla quota di iscrizione annuale (valida solo per i nuovi iscritti)

Dove:

via Fabrizio De Andrè nido 0-3 , via Antegnati 0-6: asilo
nido e scuola dell'infanzia
0249757844, 3482267118
ladeacooperativa@gmail.com

Un progetto di:





BDC School

Cosa è:

Scuola bilingue internazionale, dal nido alle medie

DNA:



Scuola bilingue internazionale che armonizza le caratteristiche del sistema educativo inglese con quelle del sistema educativo italiano. Il progetto nasce nel 2006 in collaborazione con il corpo docente dell'Università Cattolica del Sacro Cuore di Milano e si distingue per la scelta di non affidarsi ad un unico e specifico approccio educativo, ma di trarre da ogni teoria educativa un approccio flessibile, aperto e contemporaneo, attento ai bisogni e alle esigenze dei bambini e degli studenti.

Il bilinguismo è uno dei principi cardine fin dal nido con a presenza costante di educatori madrelingua inglese ed italiana. Anche gli spazi sono pensati per comunicare accoglienza e bellezza, per promuovere rispetto dei luoghi e delle persone, per favorire la formazione attraverso il gioco e la scoperta.

Orari flessibili: dalle 7.30 – 8.00 alle 18.30 da settembre a luglio

Cucina interna con cibo BIO. Cortile interno e grandi terrazze

Servizio di **school bus** con accompagnatore interno. Ogni pomeriggio vengono organizzate varie **attività extrascolastiche** (danza, musica, coding, design, falegnameria, piscina ecc...).

Età:

Dai 5 mesi in su

Numero bimbi:

Nido 27, scuola dell'infanzia 75 (Rapporto numerico ed/bamb nido 1/7, scuola infanzia 2 gruppi)

Costo

Retta annuale: nursery partire da 6.500 euro (half-day) e kindergarten a partire da 7.500 euro.

Un progetto di:





BDC School

Bimbi disabili Sì

Sconto Radiomamma: 5%

Dove: Via dei Fontanili 3 fontanili@bdcschoolmilano.eu
366 5297521 02 45 37 42 50
<https://www.radiomamma.it/spazi-servizi-per-famiglie-milano/bdc-school-milano>

-

Un progetto di:



STAI CERCANDO UN NIDO O UNA SCUOLA DELL'INFANZIA BILINGUE E INNOVATIVA?



Dal 2006 BDC – **BE, DO, CREATE** - offre ai suoi alunni un percorso all'avanguardia che coniuga le migliori caratteristiche dei sistemi educativi italiano e anglosassone. BDC è il luogo delle prime volte, dove i bambini, sostenuti dagli educatori, intraprendono un viaggio alla scoperta del mondo che alimenta il loro interesse, il piacere e il desiderio di parteciparvi.

Nursery **Kindergarten** Primary School **Middle School**

ICS Milan International School



Cosa è:

Nursery & Kindergarten, nido e scuola dell'infanzia internazionale

DNA:



Dai 12 mesi ai 5 anni in un percorso di continuità educativa con la scuola primaria e la scuola media in un contesto interculturale in lingua inglese. **Nursery e Kindergarten, infatti, prevedono una full immersion in inglese.**

Qui si integra il programma EYFS (British Early Years Foundation Stage), basato sul gioco, che individua gli obiettivi di apprendimento e sviluppo per i bambini piccoli, dalla nascita ai cinque anni.

Gli spazi, gli arredi e le proposte di gioco sono progettati appositamente per mettere al centro il bambino e le sue esigenze di benessere, gioco, esperienza, espressione e relazione.

Età:

Nursery – da 12 mesi a 3 anni

Kindergarten – da 3 a 5 anni

Numero bimbi:

Nursery 16 – Kindergarten 25 (Rapporto numerico ed/bamb 1/8nursery1/15kindergarten)

Bimbi disabili:

Sì

Costo:

Retta annuale 10mila euro

Dove:

Via Carlo Tenca, 2, Milano; Via Colletta, 27, Milano

Strada di Spina, Via Fratelli Cervi, Segrate (MI)

<https://www.icsmilan.com>

<https://www.radiomamma.it/spazi-servizi-per-famiglie-milano/ics-milan-international-school>

Un progetto di:





5

Istituto Cocchetti

Cosa è:

Scuola dell'infanzia con inglese e laboratori

DNA:



Scuola dell'Infanzia in una piccola villa all'interno dell'Istituto. C'è una **colorata palestra polifunzionale**, attrezzata con materiale per l'attività motoria anche dei più piccoli e con strumenti multimediali per un primo approccio alle nuove tecnologie. Aule luminose, spazio nanna in un piano dedicato.

Mensa interna con prodotti alimentari biologici e sala da pranzo dedicata con arredi su misura. **Ampio cortile** a uso esclusivo dotato di pavimentazione antiurto e giochi all'aperto. **Orari:** 8,30 – 16,00 con possibilità di pre-scuola dalle 7,30 e di post-scuola fino alle 18,00

Moltissime le attività proposte: "educare alla quotidianità", laboratori di creatività; laboratori propedeutici alla scuola primaria e di continuità con gli allievi della scuola primaria dello stesso istituto. Per tutti: laboratorio di psicomotricità. **Attività con docente dell'agenzia Net**, con la presenza di una docente della scuola d'inglese Net per lo svolgimento dell'attività motoria con indicazioni in lingua delle parti del corpo oppure di attività ludiche.
Da 3-6 anni

Età:

Numero
bimbi:

40 (Rapporto numerico ed/bamb 1/10)

Costo:

a partire da euro 1980

Sconto
Radiomamma:

15% sulla retta di competenza per i nuovi iscritti.

Dove:

Viale Cermenate 4 02 89 500 500

<https://www.radiomamma.it/spazi-servizi-per-famiglie-milano/istituto-cocchetti>

Un progetto di:





DA

70

ANNI



Vuoi conoscere la nostra Scuola dell'Infanzia?

Vieni a trovarci:

ISTITUTO MADRE ANNUNCIATA COCCHETTI

Viale G. da Cermenate, 4 – 20142 MILANO

Tel. 02.89.500.500 – www.cocchetti.it

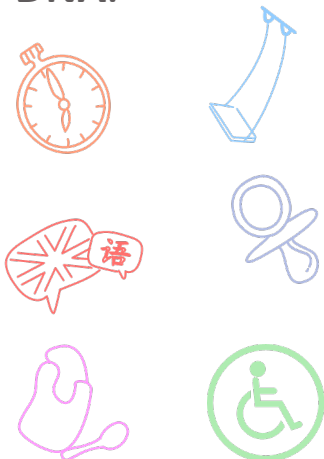
La Giocomotiva Bonghi



Cosa è:

Nido e scuola dell'infanzia: bilingue, Outdoor School e Intelligenze Multiple

DNA:



Da 20 anni La Giocomotiva è "quelli delle Intelligenze Multiple", ovvero stimolare e osservare le bambine e i bambini attraverso l'intelligenza linguistica, musicale, logico matematica, spaziale, corporeo-cinestetica, intrapersonale, interpersonale, naturalistica ed esistenziale. **Nel 2020 entra a far parte di People&Baby. 14 scuole ad oggi a Milano e Roma**

Orari flessibili, cucina interna bio, ampio giardino

Questa sede è Bilingual Nursery and Preschool / Outdoor School. Per la fascia 3/6 anni da ottobre a fine Maggio, 1 giorno alla settimana la scuola chiude e si trasferisce al Bosco in Città!

Età:

Da 3 mesi a 6 anni

Numero bimbi:

50 nido, scuola dell'infanzia 42, (Rapporto numerico ed/bamb: 3/12 mesi 1/5 bambini; 12/36 mesi 1/7; Scuola dell'infanzia: 4 insegnanti full time sul totale degli iscritti)

Bimbi disabili:

Sì

Sconto Radiomamma:

5% sulla quota di iscrizione

Dove:

Via Ruggero Bonghi 28 02 80898369 segreteria@lagiocomotiva.it

<https://www.radiomamma.it/spazi-servizi-per-famiglie-milano/la-giocomotiva-bonghi>

Un progetto di:



Tan'atara Micronido Spazio Cuccioli



Cosa è:

Micronido che avvicina i bimbi alla musica e alla lingua dei segni

DNA:



Micronido per i primi passi del tuo bimbo fuori casa. Per 10 bambini massimo, con garanzia di un rapporto educativo privilegiato, di un'ambiente raccolto e protetto, in cui ogni bambino può sentirsi al centro.



Il bambino qui è considerato soggetto attivo, protagonista di ogni suo vissuto e deve essere accolto nella sua individualità e globalità. La giornata è concepita ed organizzata partendo dal presupposto fondamentale che tutto lo staff lavorativo, educativo e non, si muova con salda intenzionalità educativa, con consapevolezza pedagogica. E' garantito il rispetto delle norme anti Covid richieste, oltre ad una serie di procedure ulteriori messe in atto per garantire sicurezza e protezione costante.

Viene insegnata la lingua dei segni

Età:

Da 9 a 36 mesi

**Numero
bimbi:**

10 (Rapporto numerico ed/bamb 1/5)

Bimbi disabili:

Sì

Dove:

Via Col di Lana 12, 02 83421808 393 8363647 info@tanatara.it
<https://www.radiomamma.it/spazi-servizi-per-famiglie-milano/tanatara-micronido-spazio-cuccioli>

Un progetto di:



Fondazione Grossman



Il nostro DNA, il vostro futuro

#realtà #senso #ragione #libertà
#sperimentazione #multimedialità #dialogo #internazionalità

Sono aperte le nuove iscrizioni 2022-2023

Scuola
dell'Infanzia
bilingue

Scuola
Primaria

Scuola
Secondaria
di I grado

Liceo
Classico

Liceo
Scientifico



QUANDO LA RAGIONE SI FA SCUOLA

Scopri tutte le informazioni sul sito
www.fondazionegrossman.org

Via Inganni, 12 Milano ☎ 024151517



Asilo Chicco di Grano

Cosa è:

Asilo Nido con metodo integrato

DNA:



Nido con metodo integrato che intende promuovere un armonico sviluppo dei bambini e dei loro talenti, attraverso soprattutto attività creative e musicali. Tutte le attività proposte sono basate sull'esperienza sensoriale e l'utilizzo di materiale naturale o di recupero. **Ampi e luminosi spazi**, attrezzati con materiale e giochi per le varie fasce di età, e strutturati con diversi atelier (creativo, sala per gioco simbolico, musicale, salone per attività motorie, logico e angolo lettura, sala pappa, sala nanna, **sala lattanti**)

Grande giardino interno attrezzato con giochi e orto. Presente sperimentazione bilinguismo nella sezione dei grandi. Servizio di sostegno alla genitorialità con attività di consulenza individuale e di coppia di tipo psicoeducativo, psicologico e psicoterapeutico

Età:

Da 6 mesi a 3 anni

Numero bimbi:

54 bambini (Rapporto numerico ed/bamb 1/7)

Bimbi disabili:

Sì

Costo:

da 500 euro al mese, con possibilità anche di part-time verticale da 250 euro al mese. Iscrizione 200 euro all'anno.

Sconto

Radiomamma:

10% su iscrizione annuale a tempo pieno

Dove:

Via G. Carozzi 26 02 48301044; asilochiccodigrano@live.com
<https://www.radiomamma.it/spazi-servizi-per-famiglie-milano/asilo-nido-il-chicco-di-grano>

Un progetto di:

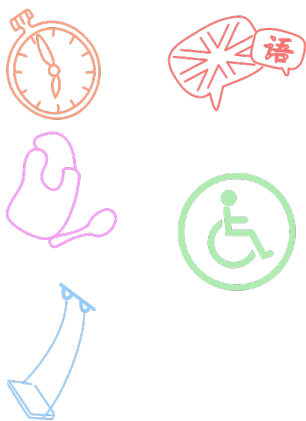




Cosa è:

Scuola dell'infanzia bilingue

DNA:



Scuola dell'infanzia bilingue al piano terra di un grande istituto, d'ispirazione cattolica. **Tre sezioni eterogenee per due età e due educatrici in copresenza per gran parte della giornata in ogni classe. Bilingue** significa 2 ore al giorno in ogni classe con la madrelingua e le lezioni poi con l'insegnante di inglese. **La mensa è interna e bio. Flessibilità degli orari** con pre-scuola (7.30/8) e doposcuola (16-18).

Tante attività: didattiche, grafico pittoriche, manipolative e ludiche, attività e canti in lingua inglese, coro.. E poi motoria e psicomotricità, con un insegnante specializzato e una palestra dedicata. **Grande cortile con pavimento anti-urto e per dormire c'è la sala nanna, con una brandina per ogni bambino.**

Età:

Da 3-6 anni

Numero bimbi:

90 Rapporto numerico ed/bamb 1/15

Bimbi disabili:

Sì

Costo:

Retta annuale 3900 euro comprensiva di pasti

Dove:

Via Inganni 12, segreteria.organizzativa@fondazionegrossman.org, 024151517

<https://www.radiomamma.it/spazi-servizi-per-famiglie-milano/fondazione-grossman-scuola-dellinfanzia>

Scuola Ada Bolchini dell'Acqua



Cosa è:

Nido Sezione Primavera e Scuola Infanzia a orientamento bilingue con sezione British

DNA:



Scuola di ispirazione cattolica con personale docente laico.

Comunicazione diretta con le famiglie. 3 sezioni Nido (una per soli lattanti), 2 sezioni primavera e 6 sezioni di scuola dell'infanzia ad **orientamento bilingue**. **Due sezioni british per bimbi della materna dai 3 ai 6 anni con programma britannico EYFS.**

Un giardino ampio e attrezzato con giochi ed uno spazio colorato e luminoso all'interno, diviso per zone. Aperto tutto luglio con i campus estivi e puoi frequentare durante l'anno con orari flessibili, 3 o 5 giorni la settimana. **Cucina interna.** Tante le attività proposte: zona gioco, area nanna, pappa e bagno, musicoterapia, travasi e percorsi di inglese già al nido, orto didattico. Dai 2 anni acquaticità, laboratori, musica metodo Willems, biblioteca interna, inglese, tennis e psicomotricità anche in inglese. Laboratori propedeutici alla scuola primaria. **La Scuola ha attivato alcuni servizi utili e di ausilio per i genitori: psicologa, pediatra, consulenze ostetriche.**

Età:

da 3 mesi a 6 anni; nella struttura sono accolti anche i bebè con pochi mesi di vita

Numero bimbi:

40 al nido e primavera e 150 alla scuola dell'infanzia. Rapporto numero ed/bimbi 1/5 lattanti, 1/7 medi Nido; 1/10 sezione primavera; 1/25 scuola infanzia (con compresenza sulle attività)

Costo:

da 300 a 700 euro mensili

Dove:

Via Cascina Corba 97 02.419414

<https://www.radiomamma.it/spazi-servizi-per-famiglie-milano/scuola-ada-bolchini-dellacqua>

Un progetto di:





VIA VINCENZO FOPPA 7 - 3294021863

www.spaziocrescereinsieme.it

info@spaziocrescereinsieme.it

Spazio Crescere Insieme

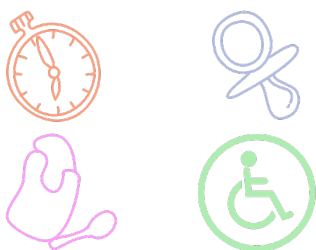


Cosa è:

Asilo Nido che segue visione sistemica-costruttivista

DNA:

Asilo nido in uno spazio colorato vicino al Parco Solari. Tre sale, ognuna per un'attività e cucina interna, con menu studiato con un nutrizionista. Pane e omogenizzati fatti internamente, il menu è adattabile a esigenze particolari, religiose o culturali. C'è anche un'area per il parcheggio passeggini.



Qui trovi un'attenzione particolare alla disabilità, con il progetto di bilinguismo italiano-Lis (Lingua dei segni italiana). Il metodo? "Una visione sistemica-costruttivista per ciò che riguarda l'accoglienza della famiglia (non della mamma e non soltanto del bambino) e la co-costruzione di un percorso educativo condiviso del bambino"

Età:

Orari flessibili: 3 uscite, il post nido fino alle 19 e puoi frequentare solo il pomeriggio o solo in alcuni giorni. **Novità:** per i genitori/adulti di riferimento organizzazione del corso di disostruzione. **Policy covid** in caso di chiusura garantito il servizio attraverso la condivisione con le famiglie delle attività in modalità Lead (Legami educativi a distanza)
da 3 mesi ai 3 anni

Numero bimbi:

19 bambini

Sconto Radiomamma:

5% sull'iscrizione annuale
-

Un progetto di:



Spazio Crescere Insieme



Bimbi disabili:

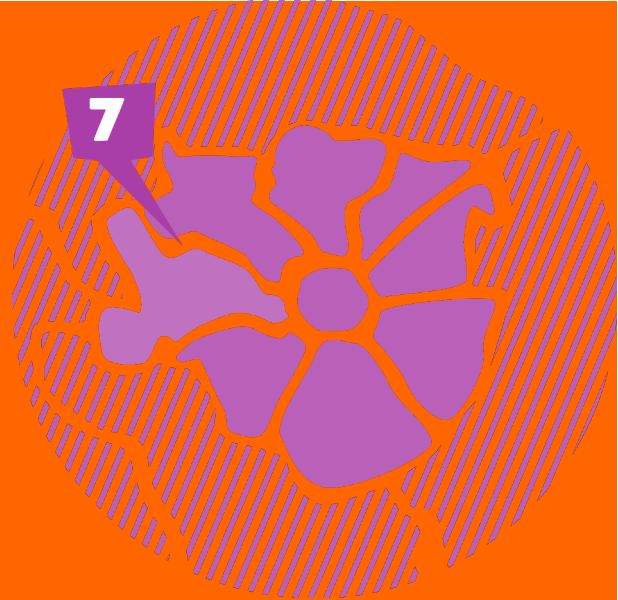
accoglienza di bimbi sordi

Dove:

via Foppa 7 info@spaziocrescereinsieme.it 329 4021863
<https://www.radiomamma.it/spazi-servizi-per-famiglie-milano/spazio-crescere-insieme>

Un progetto di:





7

Il Giardino di Bez

Cosa è:

Nido aziendale aperto al quartiere

DNA:

Nido aziendale (600mq + 200 di cortile!) che Banco BPM ha creato per i figli dei dipendenti e i bimbi della zona. Il nido fa parte del Brand Becoming. Cucina interna, orto, biblioteca, sportello di ascolto genitori e incontri per le famiglie. Uso, fin da lattanti, di materiali di recupero e giochi non strutturati (bobine, tubi di plastica, gomme, barattoli). Bellissimo spazio esterno con alberi, pavimento antiurto, orto e, in estate, anche la piscina.



Età:

Da 5 mesi a 3 anni

Numero bimbi:

72 (Rapporto numerico ed/bamb Lattanti 1/6, gli altri 1/7-8),

Bimbi disabili:

Sì

Costo:

da euro 500 al mese + iscrizione annuale

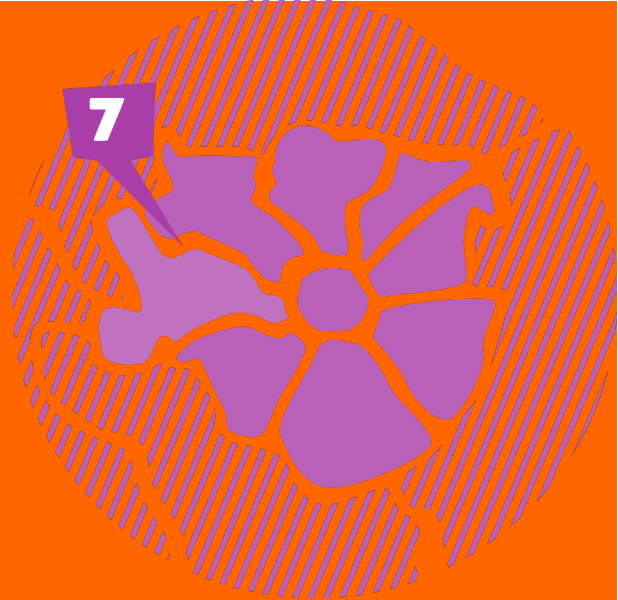
Dove:

via Massaua 6 02-77.00.41.14 giardinodibez15@gmail.com
<https://www.radiomamma.it/spazi-servizi-per-famiglie-milano/il-giardino-di-bez>

Un progetto di:



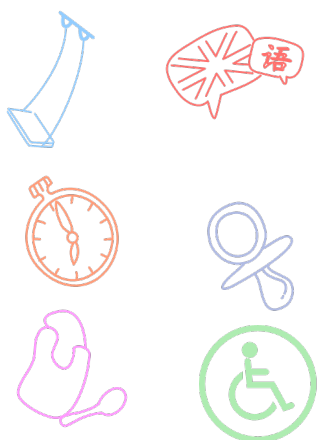
La Giocomotiva Piazza Sicilia e Via Sardegna



Cosa è:

Bilingual Nursery and English Preschool e outdoor school

DNA:



Nel 2020 Polaris Preschool entra a far parte della famiglia Giocomotiva! Da 20 anni La Giocomotiva è "quelli delle **Intelligenze Multiple**", ovvero stimolare e osservare le bambine e i bambini attraverso l'intelligenza linguistica, musicale, logico matematica, spaziale, corporeo-cinestetica, intrapersonale, interpersonale, naturalistica ed esistenziale. **Nel 2020 entra a far parte di People&Baby. 14 scuole ad oggi a Milano e Roma**

Giocomotiva-Polaris è Bilingual Nursery and English Preschool! Le bambine e i bambini al nido interagiscono con le educatrici in italiano ed in inglese, alla scuola dell'infanzia di 5 sezioni, 4 sono monolingua inglese e una bilingua italiano inglese. E' **Outdoor School**: per la fascia 3/6 anni da ottobre a fine Maggio, 1 giorno alla settimana la scuola chiude e si trasferisce al Bosco in Città!

Cucina interna bio e ampio cortile. Orari flessibili: Nursery: 8.00 / 18.30, Preschool: 8.00 / 18.30

Età:

Da 3 mesi a 6anni

Numero bimbi:

Nursery 32, preschool 77

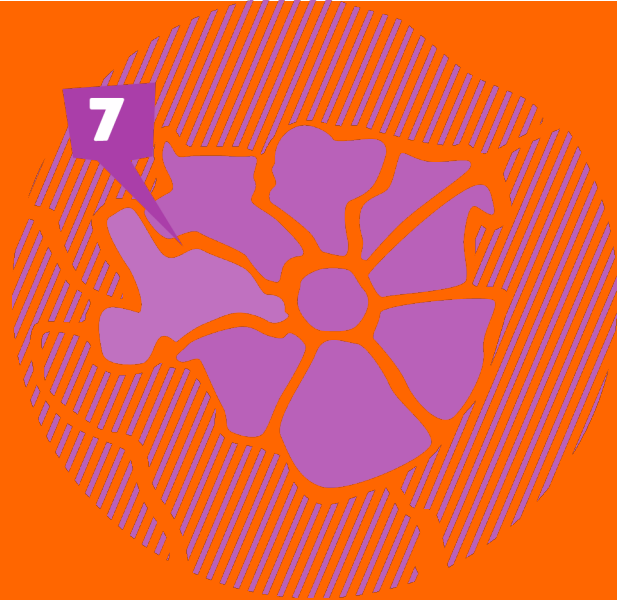
Bimbi disabili:

Sì

Un progetto di:



La Giocomotiva Piazza Sicilia e Via Sardegna



Sconto

5% sulla quota di iscrizione

Radiomamma:

Dove:

Nursery: Piazza Sicilia, 7 – Milano

Preschool: Via Sardegna, 35 – Milano

www.lagiocomotiva.com 02/80898369

segreteria@lagiocomotiva.it

Un progetto di:



GIO23

ASILO NIDO E SCUOLA PARITARIA DELL'INFANZIA E PRIMARIA



Una scuola inclusiva,
aperta al territorio
e attenta ai bisogni
delle famiglie

I SERVIZI DELLA GIO23

Asilo Nido da 6 mesi a 3 anni

Scuola dell'infanzia paritaria

Scuola primaria paritaria

Inglese con insegnante madrelingua

Psicomotricità

Musica con insegnante certificato metodo Gordon

Pre-scuola dalle 7.30

Doposcuola fino alle 18:30

Numerose attività extrascolastiche

SCOPRI DI PIÙ SULLA NOSTRA SCUOLA E VIENI A CONOSCERCI

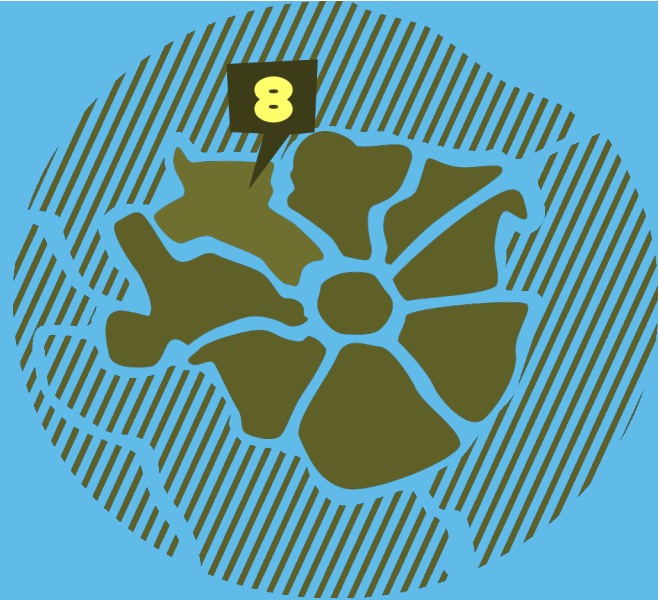


Asilo Nido e Scuola Paritaria Giovanni XXIII
Via Giovanni Ambrogio de Predis, 8 - Milano

 **02 3300 2063**

 **segreteria@gio23.it**

 **sasscuole.org/gio23**



8

Il Nido di Alilù

Cosa è:

Nido bilingue

DNA:



Il Nido di Alilù nasce da un sogno...poiché l'equipe educativa sostiene fortemente che questo non sia un lavoro comune ma una vera e propria vocazione. **Nel nido i bambini possono vivere esperienze uniche con momenti di socializzazione, proposte di attività con possibilità per il bambino di sperimentare e di sperimentarsi da solo o con altri sempre sotto lo sguardo attento dell'adulto che lo accompagna nel suo percorso di crescita.** Il nido è il luogo che crea lo spazio fisico e mentale per il bambino affinché possa aggiungere sempre nuovi tasselli alle sue competenze e alle sue conoscenze e arricchire il suo bagaglio personale tenendo sempre conto dei tempi e dei ritmi individuali.

Accogliere un bambino al nido vuol dire accogliere anche tutta la sua storia e la sua famiglia. Spesso i genitori desiderano sapere chi è il loro bambino al nido, hanno voglia di vedere quello che fa e che gli succede, desiderano ricevere una risposta rispetto alla loro curiosità e pertanto **è attiva un APP con la quale ogni genitore può seguire le varie routine del Nido.**

Età:

Dai 3 mesi ai 3 anni

Numero bimbi:

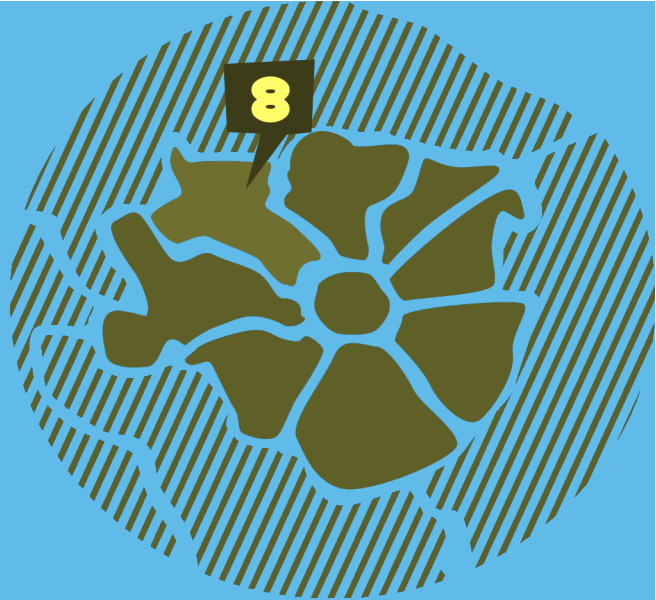
23 (Rapporto numerico ed/bamb 1/7)

Bimbi disabili:

Sì

Un progetto di:





Il Nido di Alilù

Costo:

Quota di iscrizione annuale: Euro 300

Sconto Radiomamma

10% sulla quota annuale (solo per i nuovi iscritti)

Dove:

NUOVA SEDE da settembre 2021: via Marcantonio
Colonna, 12

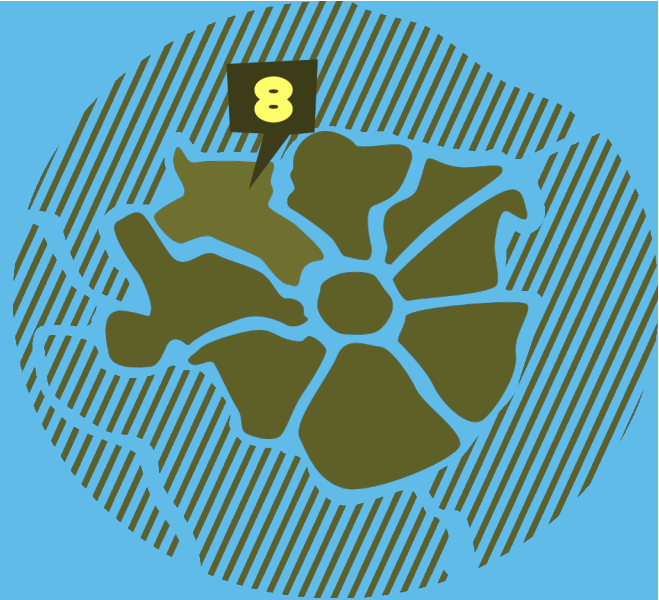
02 43986476 - 380 1277974

ilnidodialilu@gmail.com

<https://www.radiomamma.it/spazi-servizi-per-famiglie-milano/il-nido-di-alilu>

Un progetto di:





Nido Mitades

Cosa è:

Nido al Parco di Trenno

DNA:



Cuore pulsante dell'associazione Mitades è l'asilo Nido: circa **200 mq a Trenno con un'equipe multidisciplinare**. Tre i valori base: BENESSERE, RELAZIONE e CURA. Focus del lavoro sono il sostegno alla genitorialità, il benessere e l'attenzione allo sviluppo dei bambini fin dai primi anni di vita. Si propone un'offerta educativa in **gruppi eterogenei con: psicomotricità, outdoor education, orto didattico, uscite all'interno del Parco di Trenno e in contesti urbani, percorsi sperimentali su lettura, creatività e tanto altro**. Lo spazio, a misura di bambino è strutturato **con arredi ecologici e materiali morbidi certificati**. L' **alimentazione è biologica** e fornita da un catering esterno certificato.

Ci sono **incontri con i genitori** a cura di pedagogisti, psicologi e/o neuropsicomotricisti e **corsi pomeridiani e laboratori** rivolti anche a futuri genitori e neo genitori (0 - 12 mesi). **Possibilità di frequenza flessibile (2- 3 -5 giorni)**

Età:

Da 3 mesi a 36 mesi

Numero bimbi:

24 (Rapporto numerico ed/bamb 1/6)

Bimbi disabili:

Sì

Costo:

a partire da 380 euro al mese

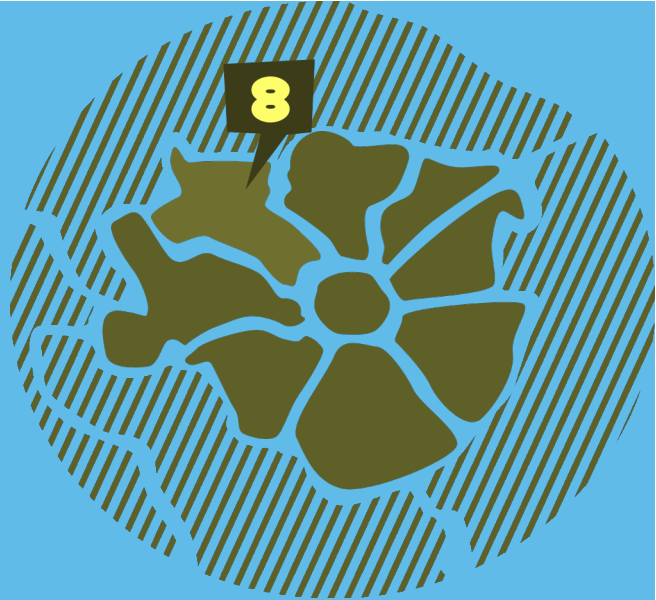
Dove:

Via F. Giorgi 15 3349882941 nido@mitades.it
<https://www.radiomamma.it/spazi-servizi-per-famiglie-milano/mitades-nido>

Un progetto di:



Peekaboo



Cosa è:

Centro prima infanzia bilingue

DNA:



Baby Peekaboo è un centro prima infanzia bilingue con ampio spazio. I bambini apprendono giocando, massimo rispetto dei bisogni di ogni singolo bambino.

Orari: 8.30-12.30 senza pranzo



Età:

Da 15 mesi a 36 mesi

Numero bimbi:

25 (Rapporto numerico ed/bamb 1/5)

Bimbi disabili:

Sì

Costo:

Da 300 euro al mese

Sconto Radiomamma:

10% sul primo bimestre (esclusa quota associativa)

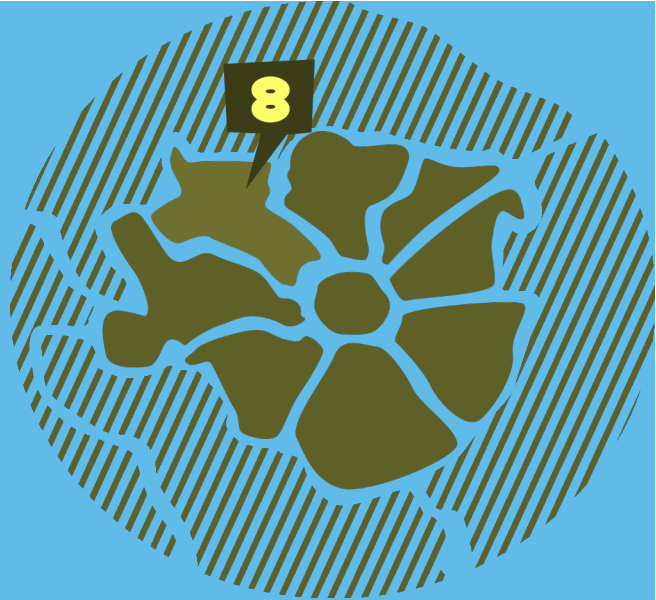
Dove:

Via Rossetti 17 02 36735480 info@peekaboomilano.it
<https://www.radiomamma.it/spazi-servizi-per-famiglie-milano/peekaboo-milano>

Un progetto di:



Pingu's English Milano Sempione



Cosa è:

Scuola dell'infanzia bilingue

DNA:



Il progetto Pingu's English International Kindergarten – PEIK, è **una scuola dell'infanzia che applica il modello pedagogico sviluppato in collaborazione con Kingston University, università di eccellenza nell'ambito della formazione ed educazione infantile**. Qui si accompagna il bambino attraverso la propria esperienza di apprendimento, **puntando su un approccio precoce al bilinguismo**.

Una splendida struttura nel cuore di Milano, colorata e ricca delle immagini di Pingu. La scuola è formata da un salone per le attività quotidiane e tre stanze utilizzate per i pasti e i lab, come music lab, art lab, psicomotricità. Inoltre c'è un piccolo cortile interno **Team di educatrici madrelingua / bilingue. Cucina naturale e biologica**. Non solo lingua ma anche attività sportive, nuove tecnologie, progetti di scambio interculturale, laboratori di avvicinamento alla robotica (coding) e laboratori espressivi (teatro, giocoleria).

Età:

dai 3 ai 6 anni, divisi per fascia d'età

**Numero
bimbi:**

30 (Rapporto numerico ed/bamb 1/10-12)

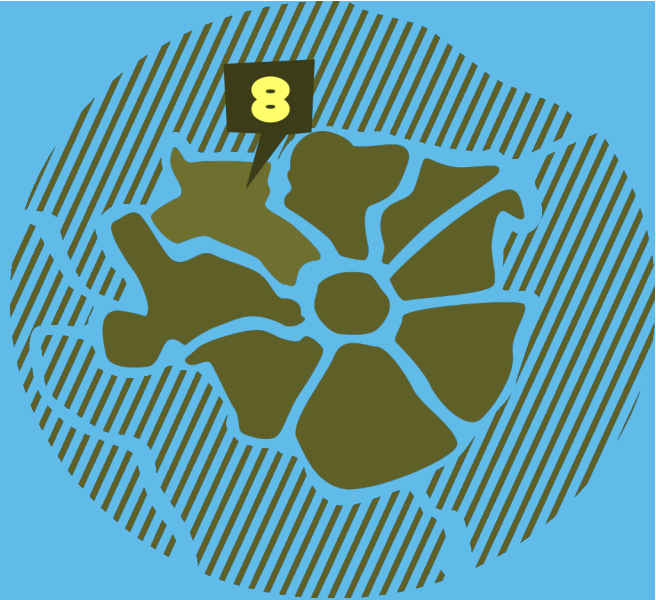
Bimbi disabili:

Sì

Un progetto di:



Pingu's English Milano Sempione



Costo:

iscrizione annuale 500 euro, retta da 450 a 650 mensile in base all'orario 100 euro materiale didattico annuale. Policy covid
In caso di chiusura prolungata viene corrisposta la retta del mese in corso e non sono richiesti ulteriori pagamenti.

Sconto

5% sulla tassa di iscrizione.

Radiomamma:

Dove:

Via Procaccini 47 02 83422649 - 375 6360747

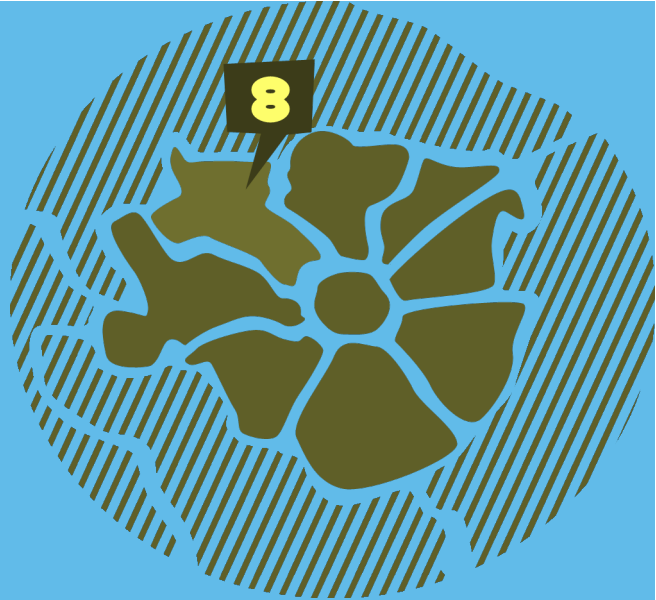
milano.sempione@pingusenglish.it

<https://www.pingusenglish.it/asili-bilingue/milano-sempione/>

<https://www.radiomamma.it/spazi-servizi-per-famiglie-milano/pingus-english-school-0>

Un progetto di:





Scuola Giò 23

Cosa è:

Nido, Scuola dell'Infanzia con Sezione Primavera

DNA:



L'Asilo Nido, di nuova apertura, ha spazi ampi e dedicati, progettati per i più piccoli. Sono organizzati per centri di interesse. Sono presenti spazi morbidi dedicati ai piccolissimi, angoli e materiali per il gioco simbolico e per il gioco euristico, per la costruttività, per il gioco motorio e per la psicomotricità, per la lettura e il relax, per attività di scoperta e ricerca, per il colore e il gesto grafico, per la motricità fine.

La Scuola dell'infanzia ha 3 sezioni miste per età. Gli spazi sono pensati e arredati in modo da rispondere alle esigenze educative ed evolutive specifiche dei bambini di età eterogenee. Ogni sezione ha a disposizione uno spazio per il sonno pomeridiano dei più piccoli, un servizio igienico dedicato e spazi comuni di approfondimento delle esperienze ludico-educative. Palestra attrezzata per la psicomotricità e atelier per la pittura e le attività artistiche

Spazi esterni: 2 cortili di pertinenza e gli spazi esterni dell'oratorio parrocchiale (campo da calcio, campo da basket e area per il gioco libero). **Cucina interna Centro estivo nel mese di luglio. Orari: pre-scuola dalle 7.30 e post-scuola fino alle 18.30**

Età:

Da 6 mesi ai 6 anni

Numero bimbi:

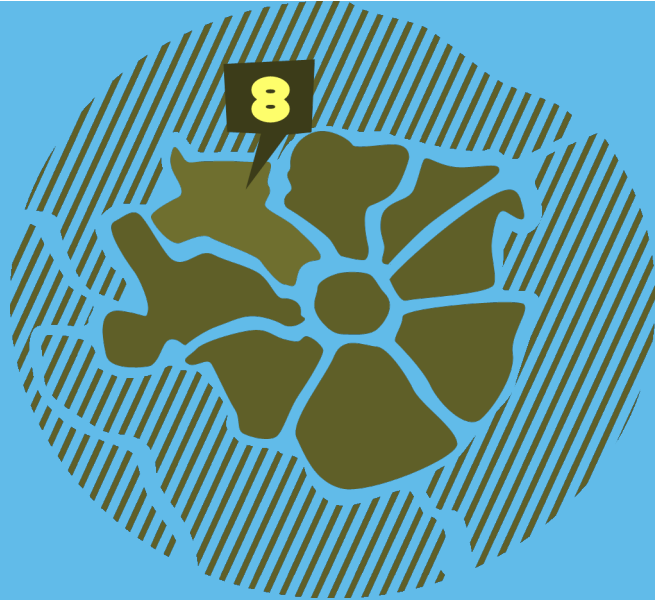
Asilo nido 18; Scuola dell'infanzia 75 (rapporto di legge)

Bimbi disabili:

Sì

Un progetto di:





Scuola Giò 23

Costo:

Asilo nido: a partire da 400 euro/mese con ampia flessibilità oraria; Scuola Infanzia Iscrizione 300 euro + Retta su base ISEE + Contributo pre e post

Dove:

Via Giovanni Ambrogio de Predis, 8
segreteria@gio23.it

<https://www.radiomamma.it/spazi-servizi-per-famiglie-milano/scuola-gio-23>

Un progetto di:



Cerchi un asilo nido o una scuola dell'infanzia che **stimoli le intelligenze** di tua figlia?

Da 20 anni siamo "quelli delle Intelligenze Multiple". Crediamo nell'importanza di stimolare e osservare le bambine e bambini attraverso l'intelligenza linguistica, musicale, logico-matematica, spaziale, corporeo-cinestetica, intrapersonale, interpersonale, naturalistica ed esistenziale. **DaL 2020 La Giocomotiva si espande ed entra a far parte del gruppo PEOPLE&BABY.** Un gruppo internazionale, per garantire sempre il meglio alle vostre bambine (ini). Chiamateci, scrivete o veniteci a trovare: saremo felici di raccontarvi il meraviglioso mondo della Giocomotiva.



LE NOSTRE SEDI A MILANO E ROMA

MILANO

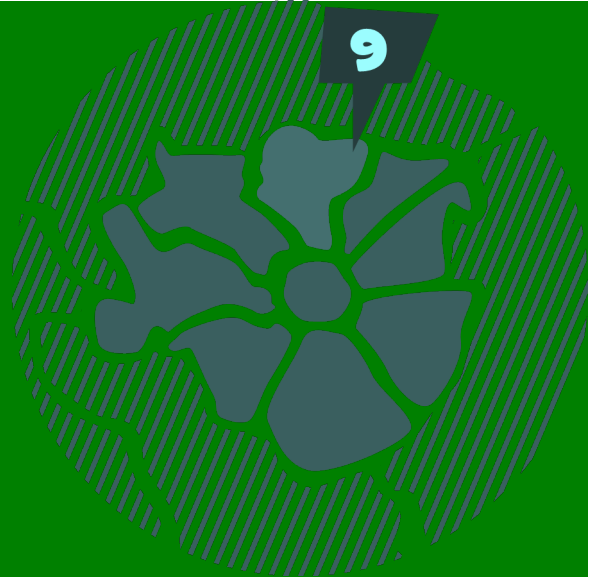
V. Erasmo Boschetti 1 **NIDO ITA/ENG** 3 - 36 mesi
Via Boccaccio 34 **NIDO ITA/ENG** 3 - 36 mesi
P.zza Sicilia 7 **NIDO ITA/ENG** 3 - 36 mesi
Corso Italia 66 **NIDO ITA/ENG** 3 - 36 mesi
Via Marcantonio dal Re, 12 **NIDO ITA/ENG** 3 - 36 mesi
V. Felice Bisleri, 19 **NIDO ITA/ENG** 3 - 36 mesi
V. Bonghi 28/30 **NIDO ITA/ENG** 3 - 36 mesi
V. Zocchi 1 **MICRO NIDO ITA/ENG** 12 - 36 mesi
Via Boccaccio 43 **PRESCHOOL ENG** 3 - 6 anni
V. Sardegna 35 **PRESCHOOL ENG** 3 - 6 anni
V. Bonghi 28/30 **SCUOLA DELL'INFANZIA ITA/ENG** 3 - 6 anni
V. Zocchi 1 **SCUOLA DELL'INFANZIA ITA/ENG** 3 - 6 anni

ROMA

Via di Grottarossa, 320 **NIDO ITA/ENG** 3 - 36 mesi
Via di Grottarossa, 320 **SCUOLA DELL'INFANZIA ITA/ENG** 3 - 6 anni
Via Adelaide Ristori, 44 **PRESCHOOL ENG** 3 - 6 anni



02 89500893 | segreteria@lagiocomotiva.it | lagiocomotiva.it



Istituto Achille Ricci

Cosa è:

Istituto comprensivo paritario: scuola dell'infanzia

DNA:

Scuola dell'infanzia con approccio bilingue (progetti di media education in collaborazione con Università cattolica del sacro cuore e di NET madrelingua inglese). Attività con docenti specialiste (musica, attività motoria, inglese)



Flessibilità oraria: pre scuola dalle 7.30 e post scuola fino alle 18 e attività didattiche guidate dall'educatrice

Mensa curata da cuochi interni

Ampi spazi verdi: pineta di 18.000mq, campi da calcio, tensostruttura con campo da basket/pallavolo, veranda con giochi

Età:

Da 30 mesi a 6 anni

Numero bimbi:

60 (rapporto numerico prima infanzia 1/18)

Bimbi disabili:

Sì

Costo:

quota di iscrizione 150 euro, retta 2900 euro (290 euro per 10 mesi). Policy Covid in caso di chiusura delle classi promozione LEAD o parziale rimborso della retta.

Dove:

Via C.Sbarbaro 1102 66220568 segreteria@istitutochillericci.net
<https://www.radiomamma.it/spazi-servizi-per-famiglie-milano/istituto-achille-ricci>

Un progetto di:





La Tribù di Pistacchio

Uno spazio mattutino dedicato ai bambini da 6 a 36 mesi accompagnati da un adulto.

“Portate un bambino nei boschi e lo renderete felice. Portate un adulto nei boschi ed egli ritroverà il bambino che è in lui.”



Un'opportunità per bambini e adulti, accompagnati da personale educativo qualificato, di condividere esperienze in un ambiente accogliente e rispettoso del naturale sviluppo del bambino, e che favorisce la spontanea curiosità verso il mondo e ciò che lo circonda.

Ampio spazio è dato ai materiali destrutturati di facile reperimento (naturali e di scarto) e alla lettura di albi illustrati.



La frequenza è flessibile, è possibile prenotarsi per i singoli incontri

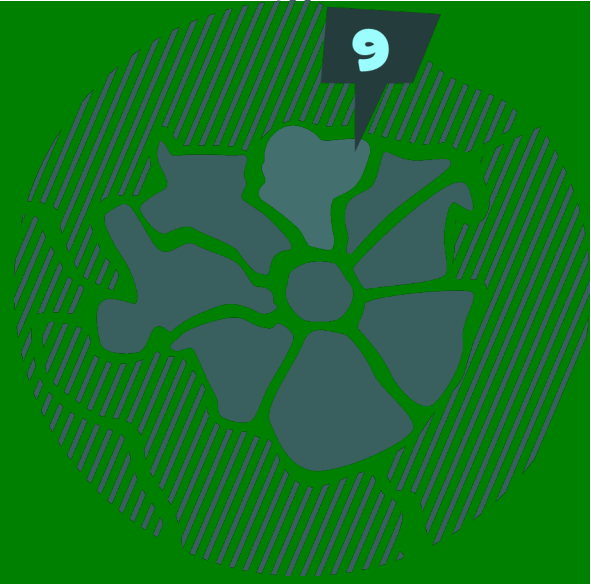
Pistacchio Family Space
via dell'Aprica, 16 - Milano
pistacchiofamilyspace@gmail.com
+39 348 886 47 60

www.pistacchiofamily.it

 **Pistacchio - Family Space**

 **pistacchio_family_space**

La Giocomotiva Zocchi



Cosa è:

Micro nido e scuola dell'infanzia bilingue: Outdoor School e teoria delle Intelligenze Multiple

DNA:

Da 20 anni La Giocomotiva è "quelli delle Intelligenze Multiple" , ovvero stimolare e osservare le bambine e i bambini attraverso l'intelligenza linguistica, musicale, logico matematica, spaziale, corporeo-cinestetica, intrapersonale, interpersonale, naturalistica ed esistenziale. **Nel 2020 entra a far parte di People&Baby. 14 scuole ad oggi a Milano e Roma**



Bilingual Preschool / Outdoor School. Per la fascia 3/6 anni da ottobre a fine Maggio, 1 giorno alla settimana la scuola chiude e si trasferisce al Bosco in Città! **Orari flessibili (8.00 – 18.30), cucina interna bio, ampio cortile.**

Età:

Da 1 a 6 anni

Numero bimbi:

Micro nido 6 (rapporto numerico prima infanzia 1/6), scuola dell'infanzia 42 (rapporto con educatore 4 insegnanti full time sul totale degli iscritti)

Bimbi disabili:

Sì

Sconto Radiomamma:

5% sulla quota di iscrizione

Dove:

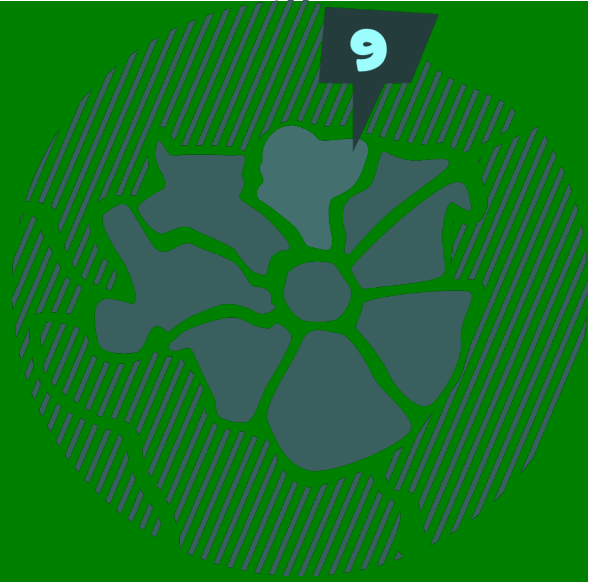
Via Zocchi 1, 02/80898369 segreteria@lagiocomotiva.it

<https://www.radiomamma.it/spazi-servizi-per-famiglie-milano/la-giocomotiva-zocchi>

Un progetto di:



Pistacchio Family Space



Cosa è:

Spazio mattutino per bimbi e genitori

DNA:



La Tribù di Pistacchio è uno spazio mattutino dedicato ai bambini da 6 a 36 mesi accompagnati da un adulto. Un'occasione d'incontro e scambio per i piccoli e grandi in piccolo

L'obiettivo è passare una piacevole mattinata insieme, in cui bambini e adulti, accompagnati da personale educativo, possano condividere esperienze in uno spazio che rispetta il naturale sviluppo del bambino e favorisce la spontanea curiosità verso il mondo e ciò che lo circonda.

Ampio spazio è dato ai materiali destrutturati di facile reperimento (naturali e di scarto) e alla lettura di albi illustrati. La frequenza è flessibile.

Età:

Da 6 a 36 mesi

Numero bimbi:

massimo 6 coppie mamma-bimbo

Dove:

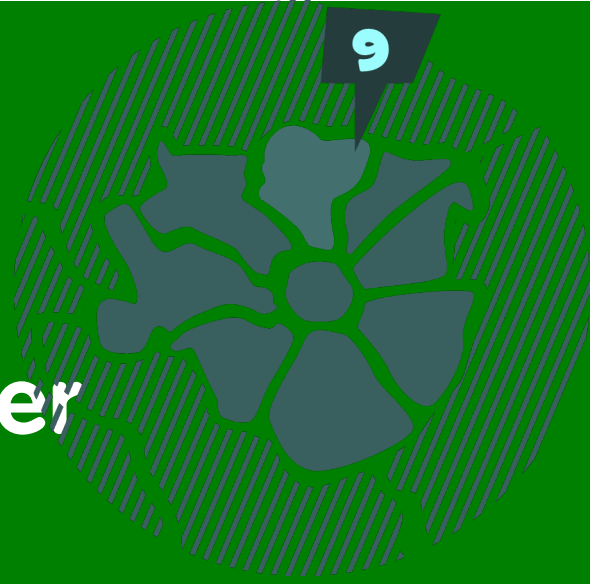
Via dell'Aprica, 16 348 88 64 760 pistacchiofamilyspace@gmail.com

<https://www.radiomamma.it/spazi-servizi-per-famiglie-milano/pistacchio-family-space>

Un progetto di:



TEIM spazio e tempo per crescere insieme



Cosa è:

Centro psicomotorio multidisciplinare

DNA:



L'alternativa psicomotoria al nido. Tutto pensato secondo i principi ed i valori della pratica psicomotoria Aucouturier, che punta a promuovere un ambiente di cura attento e favorevole allo sviluppo armonioso dei bambini tenendo conto del legame profondo che c'è tra mente, corpo ed emozioni.

Due sale luminose e arieggiate per massimo 8 bambini; una palestra delle emozioni. Uno spazio di espressione, relazione e benessere in cui si utilizza come canale privilegiato di comunicazione il linguaggio universale del gioco, del movimento e dell'espressività corporea.

Poi servizio di sostegno alle genitorialità con consulenze psicomotorie individuali e incontri formativi a tema.

Frequenza personalizzata di 1-2-3 mattine a settimana.

Età:

Da 12-36 mesi

Numero
bimbi:

8 (rapporto numerico ed/bambino 1:4)

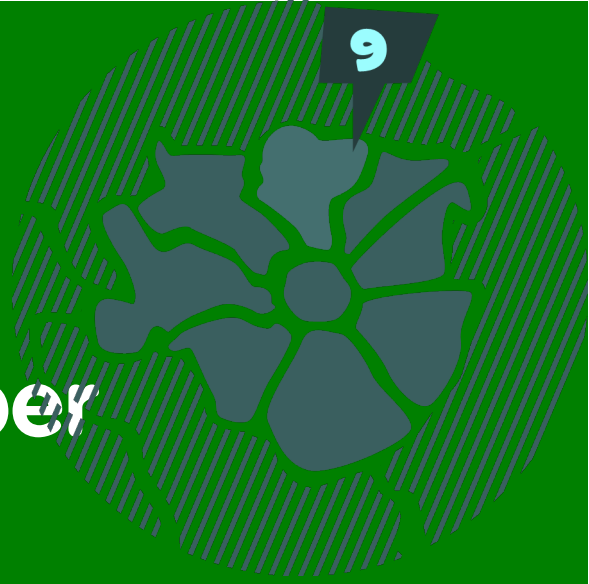
Bimbi disabili:

Sì

Un progetto di:



TEIM spazio e tempo per crescere insieme

**Costo:**

Da 120 euro al mese

Sconto**Radiomamma:**

5% su frequenza 3 giorni a settimana

Dove:

5NUOVA SEDE: Via Caianello, 2 Milano (M3 - DERGANO)

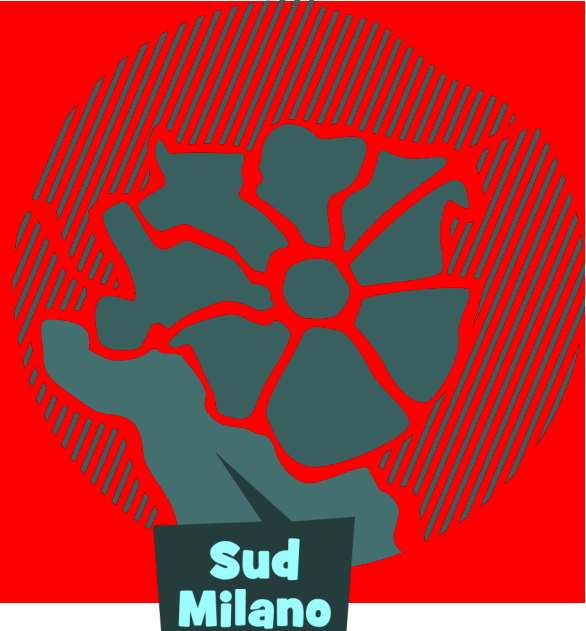
Cell 349.3031646 associazioneteim@gmail.com

<http://emozionimovimento.it>

Un progetto di:



American School of Milan



Cosa è:

Scuola internazionale dalla materna alle scuole superiori

DNA:

Scuola Internazionale con approccio americano e che inoltre offre il programma IB. Classi piccole, massimo 20 bambini per classe, è sempre prevista la copresenza di più insegnanti sempre madrelingua



Orari flessibili: 8.50-15.20 con possibilità di prolungamento per le attività pomeridiane Cucina interna con offerta di menu stagionali e preferenza nell'utilizzo di materie prime BIO. Spazio esterno e navetta per e dalla scuola

Età:

Dai 3 ai 5 anni

**Numero
bimbi:**

160 bambini (dai 3 ai 5 anni) Dal Pre-School (3-4 anni) al Kindergarten (5 anni)

Bimbi disabili:

Sì

Costo:

Da 10.200 euro all'anno

Dove:

Via K. Marx, 14. 20073 Noverasco di Opera (MI)
admissions@asmilan.org . 02 53000015

<https://www.radiomamma.it/spazi-servizi-per-famiglie-milano/american-school-milan>

Un progetto di:



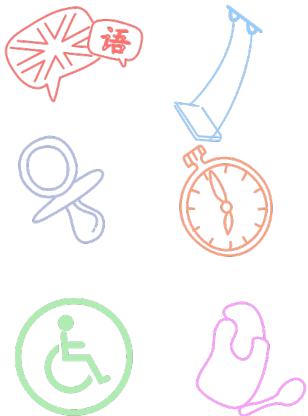


Bum Bum Biaassono

Cosa è:

Nido bilingue

DNA:



Nido bilingue del Brand Becoming. Il modello si ispira al Manifesto pedagogico Una scuola, ideato da Francesca Antonacci e Monica Guerra e affonda le sue radici nella pratica consolidata di una realtà storica dell'infanzia, La Locomotiva di Momo di Milano.

Natura, anche quella urbana, a disposizione delle esplorazioni dei bambini. Ambiente (sia dentro che fuori) come alleato indispensabile. Lo spazio è studiato ad hoc per favorire esplorazioni, ricerche, domande e sostenere le interazioni e il lavoro di gruppo. Grande attenzione ai materiali (di legno, di riciclo) e all'organizzazione (spazi, sezioni, atelier, sala da pranzo). **Educazione alimentare attiva, coinvolgendo direttamente i bambini nella scoperta del cibo e nella conoscenza con il nuovo.**

Cucina interna e un bellissimo giardino privato con prato e tigli secolari.

Età:

Dai 5/6 ai 36 mesi

Numero
bimbi:

50 (Rapporto educatrici / bambini: 1/8)

Bimbi
disabili:

Sì

Dove:

Via Porta d'Arnolfo 29, Biaassono 039 2753 386
info@asilonido.com
<https://becoming-education.com/>

Un progetto di:



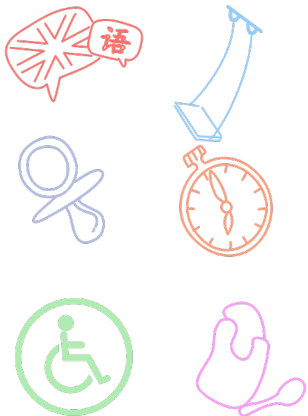


Bum Bum Desio

Cosa è:

Nido bilingue

DNA:



Nido bilingue del Brand Becoming. Il progetto affonda le sue radici nella pratica consolidata di una realtà storica dell'infanzia, La Locomotiva di Momo di Milano.

Il progetto didattico valorizza **la natura** – anche quella urbana - a disposizione delle esplorazioni dei bambini. I bambini di Bum Bum Desio hanno a disposizione un bel giardino privato. **Altro elemento chiave è l'Ambiente** (sia dentro che fuori) come alleato indispensabile. Lo spazio è studiato ad hoc per favorire esplorazioni, ricerche, domande e sostenere le interazioni e il lavoro di gruppo. **Grande attenzione ai materiali** (di legno, di riciclo) e all'organizzazione (spazi, sezioni, atelier, sala da pranzo).

Educazione alimentare attiva, coinvolgendo direttamente i bambini nella scoperta del cibo e nella conoscenza con il nuovo.

Cucina interna e giardino.

Età:

Dai 5/6 ai 36 mesi

Numero
bimbi:

53 (Rapporto educatrici / bambini: 1/8)

Bimbi
disabili:

Sì

Dove:

Via Podgora 4, Desio info@asilonido.com 0362 628 659
<https://becoming-education.com/>

Un progetto di:



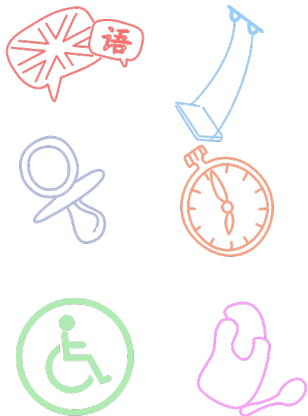


Bum Bum Monza

Cosa è:

Nido bilingue

DNA:



Nido bilingue del Brand Becoming. Il modello si ispira al Manifesto pedagogico Una scuola, ideato da Francesca Antonacci e Monica Guerra e affonda le sue radici nella pratica consolidata di una realtà storica dell'infanzia, La Locomotiva di Momo di Milano.

Natura, anche quella urbana, a disposizione delle esplorazioni dei bambini. Ambiente (sia dentro che fuori) come alleato indispensabile. Lo spazio è studiato ad hoc per favorire esplorazioni, ricerche, domande e sostenere le interazioni e il lavoro di gruppo. Grande attenzione ai materiali (di legno, di riciclo) e all'organizzazione (spazi, sezioni, atelier, sala da pranzo). **Educazione alimentare attiva, coinvolgendo direttamente i bambini nella scoperta del cibo e nella conoscenza con il nuovo.**

Cucina interna e giardino e grande porticato coperto

Età:

Dai 5/6 ai 36 mesi

Numero
bimbi:

28 (Rapporto educatrici / bambini: 1/8)

Bimbi
disabili:

Sì

Dove:

Via Wagner 14, Monza 039 2328 603 info@asilonido.com
<https://becoming-education.com/>

Un progetto di:



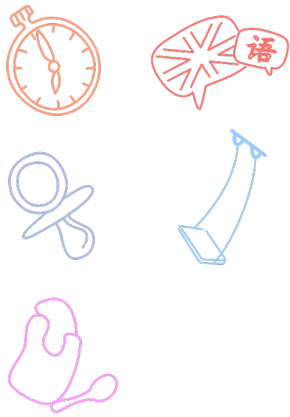


Dadà Brianza

Cosa è:

Progetto di educazione esperienziale svolta sia in sede che in outdoor

DNA:



Metodologica basata sull'Outdoor Education (OE), un orientamento pedagogico (diffuso soprattutto nel Nord Europa) che si basa sull'utilizzo dell'ambiente naturale come spazio privilegiato per le esperienze e per l'educazione. **La bellissima e nuova sede di Arcore con il suo grande giardino ospita il nido bilingue 0-3 anni e permette laboratori ed esperienze anche per i bambini dai 3 ai 6 anni.** Il contesto è allestito sia internamente sia esternamente con materiali naturali. **E' presente sempre in sede la pedagogista e il personale è sempre adeguatamente aggiornato.**

Le esperienze dei bambini, che sono al massimo in 15 con due insegnanti, una per italiano e una per inglese, permette loro di stare sul territorio 4 gg a settimana. **Meta principale per le esperienze in outdoor è il maneggio dressage life di Norma Paoli e Italo Cirocchi ad Usmate Velate** e il loro bellissimo parco recintato e attrezzato per tutte le esperienze in natura e trekking con i cavallini. **Il bosco (chiamato Dada Bosco)** è contenitore di eventi per tutti coloro che vorranno sperimentare attività a contatto con la natura, dalle feste di compleanno, alle notti nella yurta, allo yoga, ai percorsi sensoriali, castagnate, ecc

Un progetto di:



Dadà Brianza

Età:	Nido: da 0 a 3 anni + Progetto educativo 3-6 anni
Numero bimbi:	Nido: 5 bambini, Progetto 3-6 anni: circa 15. Rapporto educatrici / bambini: 1/5 al nido e 1/8 progetto educativo 3-6 anni
Sconto Radiomamma:	5% per eventi
Dove:	<p>via Margherita Hack 14/16 Arcore cell 36667091314 https://www.facebook.com/DadaBoscoinBrianza https://www.facebook.com/scuoladadamilano</p> <p>https://www.radiomamma.it/spazi-servizi-per-famiglie-milano/dada-brianza</p>

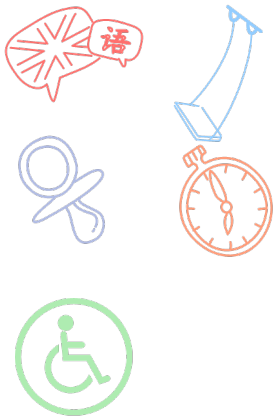
Happy Children



Cosa è:

Nido bilingue

DNA:



Nido bilingue a Lissone del Brand Becoming. Progetto didattico che valorizza la natura – anche quella urbana - a disposizione delle esplorazioni dei bambini. I bambini escono spesso e in modo sicuro con il “pedibus” e vanno in giro per vivere e conoscere il loro quartiere. **Altro elemento chiave è l'Ambiente (sia dentro che fuori)** come alleato indispensabile. Lo spazio è studiato ad hoc per favorire esplorazioni, ricerche, domande e sostenere le interazioni e il lavoro di gruppo. Grande attenzione ai materiali (di legno, di riciclo) e all’organizzazione (spazi, sezioni, atelier, sala da pranzo). **Educazione alimentare attiva, coinvolgendo direttamente i bambini nella scoperta del cibo e nella conoscenza con il nuovo.** Il progetto affonda le sue radici nella pratica consolidata di una realtà storica dell’infanzia, La Locomotiva di Momo di Milano.

Catering e spazi esterni per i bimbi

Età:

Dai 0-36 mesi

Numero
bimbi:

67 (Rapporto educatrici / bambini: 1/8)

Bimbi
disabili:

Sì

Dove:

Via Cavallotti 3, angolo Via Fratelli Rosselli, 20851 Lissone (MB) 380 689 5528 info@nidohappychildren.it

<https://www.radiomamma.it/spazi-servizi-per-famiglie-milano/nido-happy-children>

Un progetto di:



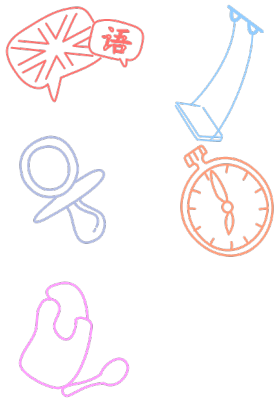


Nido Piccole Impronte

Cosa è:

Nido bilingue

DNA:



Il progetto educativo ha come protagonista il bambino, assunto come competente, attivo e curioso e continuamente in relazione, sia con adulti e bambini sia con il contesto e le esperienze. **Progetto di bilinguismo** molto rispettoso dei bambini in cui l'apprendimento della lingua inglese avviene in modo naturale e piacevole, nella relazione quotidiana con le educatrici specializzate presenti in struttura durante tutto l'arco della giornata.

Tante attività all'aperto e alle uscite sul territorio: in città nei parchi, nelle biblioteche e a trovare gli anziani nella casa di riposo vicina (educazione intergenerazionale). **E poi c'è la PET THERAPY** con gli animali che arrivano a scuola. **2 terrazze e la possibilità di usare il giardino della scuola dell'infanzia al piano terra**

Cucina interna. Possibilità di fare anche il pre-nido dalle 7.30 alle 8.30 con una quota aggiuntiva da 10 a 20 euro.

Età:

Dai 0-3 anni

Numero
bimbi:

72 (dai lattanti ai 3 anni) (Rapporto educatrici / bambini: 1/8)

Costo:

Da 500 a 670 e l'iscrizione 220 (sconto 20% sulla rata di iscrizione solo per i nuovi iscritti)

Dove:

Corso Roma 130/A. 20093 Cologno Monzese (MI). 0226703148

info.piccoleimpronte@libero.it

<https://www.radiomamma.it/spazi-servizi-per-famiglie-milano/nido-piccole-impronte>

Un progetto di:



Ovest
Milano

Kiddies Nest 2 Buccinasco

Cosa è:

DNA:



Micronido

Micronido inaugurato a Gennaio 2022 all'interno del bellissimo Eco Villaggio di nuova costruzione, un contesto residenziale di lusso a Buccinasco. **Location completamente nuova**, al piano terra e senza barriere, con ampio spazio all'aperto per poter giocare con l'acqua, travasare, mangiare e perché no.. anche fare la nanna e rilassarsi all'ombra. **Il progetto educativo è comune al nido milanese Kiddies Nest di Viale Lazio e al micro nido Tan'atara di Viale Col di lana**: stimolare la socializzazione, favorire la ricerca dell'autonomia e la fiducia di base di ogni singolo bambino o bambina. **Il Micro Nido si orienta verso una metodologia laboratoriale, con un'attenzione particolare alla costruzione di una relazione significativa tra educatrice e Bambino.** In questo modo il Bambino si sentirà sicuro nell'affrontare l'esperienza di gruppo all'interno del Micro Nido, e sarà sostenuto e stimolato nel suo percorso di crescita. Il personale educativo è sostenuto e coadiuvato da un supervisore Pedagogico che, grazie ad una costante osservazione, potrà predisporre per loro un opportuno piano formativo di aggiornamento. **Orario: dalle 8.30 alle 16 con possibilità di post scuola. Bilinguismo e 200 mq esterni ad uso esclusivo, con l'orto**

Età:

Da 3 a 36 mesi

Numero bimbi:

10

Info:

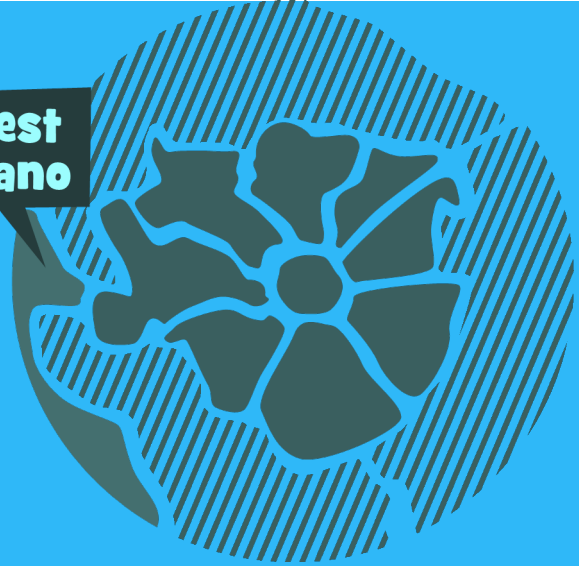
Via Dante Alighieri 2, Buccinasco

393 2332367 kiddiesnest.buccinasco@gmail.com

<https://www.radiomamma.it/spazi-servizi-per-famiglie-milano/kiddies-nest-2>

Un progetto di:

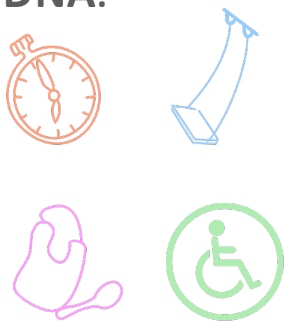




La Tribù degli Zoccoli

Cosa è:

DNA:



Età:

Numero bimbi:

Bimbi disabili:

Costo:

Sconto

Radiomamma:

Dove:

Scuola nel bosco

NaturalMente Crescendo è un percorso di scuola nel bosco per bambini dai 2 ai 6 anni. **Attività prevalentemente all'aria aperta e utilizzo di materiali naturali.** Centralità sul bambino, partendo dal benessere emozionale. **Equipe multidisciplinare interna.** Partendo dalla pedagogia del bosco, il centro della proposta va a stimolare tutte le intelligenze neurotipiche dell'essere umano. **Spunti di pedagogia montessoriana, di Goleman e Waldorf School.**

Gli spazi: la yurta + 6 ettari di bosco permanente comprensivi di area animali, giardino piantumato e area orto.

Flessibilità degli orari e dei giorni di frequenza in base alle esigenze della famiglia. Progettualità 12 mesi l'anno. **Open day 6 e 12 settembre 2021**

Da 2 a 6 anni

15 (Rapporto numerico insegnanti/bamb 1/15)

Sì

da 325 euro/mese per part time verticale a 530 full time (inclusi pranzo, attività, assicurazioni, quote iscrizione)
5%

Via Airoidi 2 20013 Magenta (MI) 3515243669 naturalmente crescendo
naturalmentecrescendo.mi@gmail.com
<https://www.radiomamma.it/spazi-servizi-per-famiglie-milano/la-tribu-degli-zoccoli>

Pingu's English San Giuliano



Cosa è:

Nido e scuola dell'infanzia

DNA:



Il progetto Pingu's English International Kindergarten – PEIK, è una scuola dell'infanzia che applica il modello pedagogico sviluppato in collaborazione con Kingston University, università di eccellenza nell'ambito della formazione ed educazione infantile. Qui si accompagna il bambino attraverso la propria esperienza di apprendimento, puntando su un approccio precoce al bilinguismo.

Nella sede di San Giuliano Milanese ci sono nido e scuola dell'infanzia bilingue . Un'ex struttura industriale di circa 950 mq in totale, un'area verde all'ingresso con una fontana con spruzzi d'acqua nel pavimento pensata per i giochi all'aperto nel periodo estivo; all'interno colori pastello e immagini dell'amico Pingu ovunque. Le educatrici sono supportate da un'insegnante madrelingua / bilingue nelle attività didattiche della giornata e **la cucina è interna.**

Possibilità di una Frequenza Light, con la possibilità di scegliere quanti e quali giorni frequentare

6 mesi- 6 anni

Età:

Numero bimbi:

numero bambini nido 40 in 3 sezioni, scuola infanzia max 20 per classe (Rapporto numerico insegnanti/bamb 1/8 nido 1/10 scuola infanzia)

Bimbi disabili:

Sì

Costo:

nido da 590 a 750 in base all'orario di frequenza
scuola infanzia da 550 a 690 in base all'orario di frequenza. Per frequenza light chiedere preventivo

Un progetto di:



Pingu's English San Giuliano



0

Sconto 5%
Radiomamma:

Dove: Via Tolstoj 61
20098 San Giuliano Milanese (MI) Tel 02 36762807
info@pesangiuliano.it
<https://www.pingusenglish.it/asili-bilingue/san-giuliano-milanese/>

<https://www.radiomamma.it/spazi-servizi-per-famiglie-milano/pingus-english-school-0>

Un progetto di:





Cerchi la scuola giusta per tuo figlio?

Bisogni speciali, educazione outdoor, bilinguismo, studente atleta...

Dal nido alle superiori,
Radiomamma for School ti aiuta a trovare
la scuola di Milano più
adatta alle sue esigenze

Info:
338.6062005

