

Gite per scuole e per famiglie

mete e nuovi format didattici
a Milano



Gite per scuole e per famiglie mete e nuovi format didattici a Milano



Come usare questa guida

Insegnanti, presidi, genitori...questa guida creata da Radiomamma in collaborazione con Henkel è per voi! Ci **trovate le ultime novità in fatto di mete per gite scolastiche a Milano e dintorni e di format didattici innovativi** “a domicilio”, per la scuola ma anche per eventi speciali a casa. Obiettivo: **imparare facendo esperienza, e divertirsi nel frattempo**. Le proposte sono dedicate a diverse età, dalla scuola materna alle superiori di II grado, e sono divise in 4 macro categorie:



Arte e Cultura

Musei, spettacoli teatrali, laboratori creativi...pag5



Diversità e Inclusionione

Diverse abilità, bullismo, altre culture...pag. 16



Natura

Cascine, animali, orienteering...pag. 22



STEM e Soft Skill

Rispetto, problem solving, fiducia...pag. 28

Gite per scuole e per famiglie

mete e nuovi format didattici a Milano



Come usare questa guida

Tre simboli che indicano eccellenza e qualità, accessibilità e inclusione, sconti e offerte dedicate. Cercali accanto alle schede delle varie proposte.



Bollino familyfriendly: indica le proposte organizzate da enti, professionisti e strutture testate e premiate da Radiomamma per accoglienza, accessibilità e attenzione alla famiglia. All'inizio di ogni sezione tematica della guida trovi le proposte "con il bollino blu" e un link alla loro recensione sul sito Radiomamma in cui puoi scoprire di più sui servizi, spazi e modalità di lavorare.



Radiomamma Card: indica le gite che prevedono sconti e promozioni per gli utenti di Radiomamma che hanno la nostra card. Ricorda che puoi richiederla gratuitamente, e caricarla su StoCard, cliccando su

www.radiomamma.it/radiomamma-card



Bollino inclusione: indica le proposte accessibili e fruibili da bambini e ragazzi con fragilità.



Arte e Cultura



Arte e Cultura

MILAN OPEN TOUR



In giro per Milano

Con le guide di Oltre Confine e con gli attori di Dramatrà uscite didattiche rivolto alle Scuole Primarie e Secondarie di primo grado e un programma speciale per le Scuole dell'Infanzia. Bus panoramico per l'intera giornata e per un tour per il centro di Milano con tappe e interventi speciali, appositamente pensati per le uscite scolastiche.

- **Magico Scuolabus:** giro panoramico a bordo dei bus accompagnati dalla narrazione dei luoghi delle guide di Oltreconfine. Dopo la discesa dal bus, un walking tour alla scoperta dei luoghi più caratteristici che collegano piazza Duomo e Castello Sforzesco. Dopo un pit-stop per il pranzo, gli attori di Dramatrà portano la magia della teatralizzazione fuori dal teatro, caratterizzando il personaggio di Leonardo da Vinci e portando i bimbi in giro per la città alla scoperta dei luoghi che hanno segnato la storia dell'artista.
- **Tutti al Centro:** giro in bus alla scoperta della città meneghina unito al suggestivo walking tour organizzato in collaborazione con le guide turistiche di Oltre Confine. Il walking tour parte da Piazza Duomo. Si scoprono Palazzo Reale, via dei Mercanti e Castello Sforzesco dove vengono narrati fatti d'arme e pettegolezzi di corte passeggiando tra la Piazza d'Armi e il Cortile della Rocchetta.

Età: 6-14 anni (scuola primaria e secondaria di I grado) e su richiesta anche per scuole dell'infanzia

Tempi: 9.30 – 15 ca

Bimbi con diverse abilità: Sì

Sconto Radiomamma card: 5%

Info: uscite.didattiche@milanopentour.com, <https://milanopentour.com/speciale-uscite-didattiche/>
<https://www.radiomamma.it/spazi-servizi-per-famiglie-milano/milan-open-tour>

SFOGLIAMO L'ARTE



Tutta la città

Percorsi presso le scuole dell'infanzia e primarie per avvicinare i più piccoli all'arte attraverso la lettura di albi illustrati e atelier creativi. L'obiettivo è quello di far scoprire "la bellezza" dell'arte negli occhi dei più piccoli. Al termine degli incontri c'è la possibilità di organizzare una visita in museo e una mostra delle opere realizzate. Disponibile anche a sviluppare proposte e attività su misura.

- **Baby Matinée con l'Arte** (2-3 anni): Letture e attività dedicata ai piccoli. In particolare ci si sofferma su colori, materiali, forme e movimento.
- **Atelier dei Piccoli Artisti** (3-6 anni): Lettura e attività creativa rivolte alla scoperta degli artisti. Alla scoperta delle loro storie, le opere più importanti e si sperimentano le tecniche con un piccolo atelier.
- **I luoghi dell'arte** (dai 6 anni) Lettura e atelier dedicato al mondo dei musei, delle gallerie e dei parchi d'arte. Alla scoperta dei luoghi dove si trovano le opere d'arte.

Età: 2-10 anni

Tempi: da 60 a 90 minuti

Bimbi con diverse abilità: Sì

Sconto Radiomamma card: 10%

Info: sfogliamolarte@gmail.com

<https://www.radiomamma.it/spazi-servizi-per-famiglie-milano/sfogliamo-larte>



Arte e Cultura

AD ARTEM



Zona 1

Visite guidate, visite ludiche e visite laboratorio in museo, mostre e città. Didattica ufficiale del Castello Sforzesco, del Museo del Novecento, della Pinacoteca Ambrosiana, della Basilica di Sant'Ambrogio e del Cenacolo Vinciano. Sono visite interattive, dove i bambini e i ragazzi vengono stimolati alla partecipazione con domande e momenti interattivi.

Età: 3-19 anni (da scuola infanzia a secondaria di II grado)

Tempi: Le visite hanno una durata che va dall'ora e mezza alle tre ore, a seconda della proposta scelta

Bimbi con diverse abilità: Sì

Costo: a partire da 100 a gruppo classe

Info: info@adartem.it

<https://www.radiomamma.it/spazi-servizi-per-famiglie-milano/ad-artem>

LA CASA DI MENEGHINO



Zona 4 e presso le scuole

La casa di Meneghino, che si trova all'interno della Cascina Cuccagna, è la bottega del burattinaio Valerio Saccà, ed è luogo di spettacoli di burattini e laboratori rivolti ai bambini. **Gli spettacoli e i laboratori sono focalizzati ad apprendere l'arte dei burattini e a conoscere la maschera simbolo della nostra città: Meneghino.** All'interno di questo spazio, oltre agli **attrezzi da lavoro e al teatrino di Valerio Saccà**, è esposta la collezione permanente dei burattini della compagnia Burattini Aldrighi.

La bottega può ospitare una classe offrendo ai bambini uno spettacolo tra quelli in repertorio di Valerio Saccà (circa una decina). Al termine dello spettacolo è possibile organizzare in aggiunta un laboratorio che porterà i bambini ad avvicinarsi al mondo dei burattini. **Valerio Saccà può andate anche a scuola**, se non è possibile portare la classe.

Età: dai 4 ai 10 anni.

Tempi: è possibile organizzare uno spettacolo e laboratorio per una classe tutte le mattine. Per gruppi composti da massimo 25 persone

Bimbi con diverse abilità: Sì

Info: lacasadimeneghino@gmail.com 3318831765 (Sara)

<https://www.radiomamma.it/spazi-servizi-per-famiglie-milano/la-casa-di-meneghino>



Arte e Cultura

MATEMUPPER



Zona 4 e presso le scuole



Laboratori di musica e di arte, sia presso le scuole sia in sede

I laboratori di arte sono tenuti da uno scultore modulare e una pittrice. I laboratori sono rivolti a bambini dai 6 ai 10 anni e hanno l'obiettivo di introdurli al mondo dell'arte attraverso un viaggio nelle storie e nelle tecniche degli artisti contemporanei. **I laboratori di musica sono tenuti da una violinista e violista professionista.** L'obiettivo è di avvicinare i bambini alla musica, dando loro, attraverso il gioco, gli strumenti per relazionarsi con questa speciale forma d'arte, per poterne godere anche in un futuro extra-scolastico.

Età: dagli 8 ai 13 anni (metà scuola primaria e secondaria di I grado)

Tempi: almeno 4/6 h per classe per i laboratori con possibilità di estendere il progetto all'intero anno scolastico con incontri di 1,5/2 h settimanali

Sconto Radiomamma card: 10%

Info: matemupper@matemupper.com

<https://www.radiomamma.it/spazi-servizi-per-famiglie-milano/matemupper>

ORCHESTRA SINFONICA DI MILANO



Zona 5

Progetto Educational per le scuole all'Auditorium di Milano - Largo Mahler per far vivere la musica classica e il linguaggio musica a tutti i bambini e i ragazzi. Dalle scuole dall'infanzia fino alla secondaria di primo grado, con un programma articolato in percorsi modulati in funzione delle diverse fasce di età: **lezione concerto, lezione discovery o replica del Crescendo in musica e partecipazione alle prove aperte.**

Età: 3-14 anni (dalla scuola dell'infanzia alla secondaria di I grado)

Info: educational@sinfonicadimilano.org

<https://www.radiomamma.it/spazi-servizi-per-famiglie-milano/orchestra-sinfonica-di-milano>



Arte e Cultura

PIRELLI HANGAR BICOCCA



Zona 9



Il programma School integra l'approccio più tradizionale della didattica dell'arte a una metodologia ispirata al principio dell'educare con l'arte. Per l'installazione permanente e per ogni mostra temporanea sono progettati percorsi della durata di due ore e suddivisi in due fasi: una di osservazione dell'opera e una di sperimentazione laboratoriale.

Età: 5-19 anni (dall'ultimo anno della scuola dell'infanzia all'ultimo anno della sec II grado)

Tempi: 2 ore Fasce orarie 9-11 e 11.30-13.30 Su richiesta anche giovedì e venerdì pomeriggio e sabato mattina (orari da concordare)

Bimbi con diverse abilità: Sì

Costo: dai 4 ai 6 euro a studente

Info: hbschool@hangarbicocca.org

<https://www.radiomamma.it/spazi-servizi-per-famiglie-milano/pirelli-hangarbicocca>

TEATRO DEL BURATTO



Zona 9



Una stagione per le scuole dell'infanzia, primaria, secondaria di primo e secondo grado che vanno in scena al Teatro Bruno Munari e al Teatro Verdi. Spettacoli di diverso tipo e su diverse tematiche Dopo ogni spettacolo segue il dibattito con gli attori.

Età: 3-19 anni (dalla scuola dell'infanzia alla secondaria di II grado)

Tempi: 2 ore

Bimbi con diverse abilità: Sì

Costo: 9 euro per infanzia, primaria e secondaria di primo grado e 7 euro per 2 spettacoli; per le scuole secondarie di secondo grado il biglietto costa 10 euro e 8,50 euro se le stesse classi vengono a due spettacoli.

Info: info@teatodelburatto.it

<https://www.radiomamma.it/spazi-servizi-per-famiglie-milano/teatro-del-buratto>



Arte e Cultura

WAAM TOURS



Zona 9



Esploratori di Milano. Scoprire la città attraverso il bello. Proposta Outdoor. Grattacieli a Porta Nuova, Il quartiere Tortona, I Navigli, Il Castello Sforzesco, Milano sotterranea, Street Art a Isola, Street Art a Ortica, Cimitero Monumentale, La Vigna di Leonardo, Parco Sempione, Tre Torri a Citylife, Milano Liberty, Le terrazze del Duomo, Milano Romana, Milano medievale, Prospettive Rinascimentali, La Milano Manzoni, Milano Novecento, Milano Contemporanea.

Proposta Indoor. Case Museo, Pinacoteca di Brera, Galleria d'Arte Moderna, Museo del Novecento, Fondazione Prada, Museo del Duomo, Cenacolo e Santa Maria delle Grazie, San Maurizio, Santa Maria presso San Satiro, Sant'Eustorgio e Cappella Portinari. **Alla visita guidata si può abbinare un laboratorio a scelta tra Caccia al tesoro, Social Walk, Laboratorio di storytelling "Milano Guida Narrata".**

Esploratori di Milano. Mostre in calendario. Visita alle mostre a Milano + laboratorio pratico a scuola, da concordare e personalizzare in base al programma e alle esigenze di docenti e studenti. Van Gogh, Rodin, Banksy, Goya

Età: 11-19 anni esploratori, mostre 5-19 anni (da fine scuola dell'infanzia a secondaria di II grado)

Tempi: 2 ore outdoor, 1,5 ore indoor e mostre

Bimbi con diverse abilità: Sì

Costo: 130 euro a visita outdoor e 110 euro indoor + eventuali ingressi + microfonaggio 2 euro a persona; mostre 110 euro a visita + eventuali ingressi + microfonaggio 2 euro a persona + eventuale laboratorio 250 euro per classe (durata 1 ora)

Sconto Radiomamma card: 10%

Info: waamtours@gmail.com

<https://www.radiomamma.it/spazi-servizi-per-famiglie-milano/waam-tours>

BIBIANA FRONTI DI OLTRE LE IMPRONTE



Presso le scuole

Laboratori creativi di arteterapia. Laboratori artistici di sperimentazioni, assemblaggi e manipolazioni che possono strutturarsi in più incontri a seconda delle necessità. Condotti da un'arteterapeuta, proposte come la Natura, le Emozioni, il Riciclo, l'Arte del Mondo, sono pensate per poter esplorare nuovi immaginari ma anche nuove competenze personali e aspetti emotivi individuali. Percorsi strutturati con numero di incontri da definire.

Incontri con istruttore cinofilo e arteterapeuta. Con con Packhouse- PET FRIENDLY incontri in presenza di un istruttore cinofilo e mediati da un'arteterapeuta orientata all'infanzia, per sperimentare i diversi approcci all'animale, imparare a leggere i segnali primari di attenzione e sapersi anche divertire insieme. Sono proposti anche incontri di conoscenza del "piccolo mondo" tramite gli Insetti stecchi e lumache giganti.

Età: 3-10 anni

Info: oltreleimpronte@gmail.com

<https://www.radiomamma.it/spazi-servizi-per-famiglie-milano/oltre-le-impronte>



Arte e Cultura

FONDAZIONE ARNOLDO POMODORO

Zona 6



Come lavora Arnaldo Pomodoro? Quali tecniche utilizza? Per le scuole percorsi per sperimentare i laboratori nello studio dell'artista, il luogo dove progetta e realizza le sue sculture e le sue grafiche. Realizza un calco in gesso!; Crea composizioni di forme colorate con gli stencil!; Manipola la carta!; Sperimenta la stampa a rilievo! E Costruisci un libro d'Artista!

Per la scuola secondaria di primo grado anche Missione Pietrarubbia, il gioco a squadre ispirato all'archivio di Arnaldo Pomodoro.

Età: 3-19 anni (da scuola infanzia a secondaria di I grado)

Bimbi con diverse abilità: Sì

Sconto Radiomamma card: sconto sul gioco in classe Missione Pietrarubbia

Info: didattica@fondazionearnaldopomodoro.it

MUMAC

Binasco (Mi)

Al Museo della macchina per caffè si visita la collezione di centinaia di macchine per caffè espresso e la ricchissima raccolta di documenti sul caffè. **Scoperte guidate e animate, progetti educativi e didattici e apprendimenti. Per un viaggio alla scoperta del chicco di caffè e il fare.** Per università: workshop sulla tecnologia o laboratori di marketing e tanto altro

Età: dai 3 anni (da scuola infanzia a università)

Info: mumac@gruppcimbali.com

FORNACE FUSARI

Mariano Comense (CO)

Percorsi didattici guidati alla scoperta della fornace, del museo e dei mestieri di un tempo. E ci sono anche i Fornace Fusari Lab: laboratori e corsi organizzati per bambini, ragazzi e adulti, per apprendere le principali tecniche della lavorazione al tornio, della modellazione dell'argilla e della decorazione.

Età: 3-14 anni (da scuola infanzia a secondaria di I grado)

Info: corsi@fornacefusari.com

MACA MORTERONE E CASA DELL'ARTE MORTERONE

Morterone (Lecco)

Una passeggiata circondati dalla natura dove in un percorso di oltre quattro chilometri s'incontrano più di 35 opere di artisti italiani e stranieri. Agli studenti si propone una visita guidata della Casa dell'Arte, dopo la presentazione del progetto del Museo d'Arte Contemporanea all'Aperto, con un focus su alcuni artisti italiani e stranieri e la lettura e approfondimento di alcune poesie di Carlo Invernizzi. Il programma viene definito e concordato in collaborazione con gli insegnanti in base all'età e alle competenze dei partecipanti.
3-14 anni

Età: 3-14 anni (da scuola infanzia a secondaria di I grado)

Info: info@macamorterone.it



Arte e Cultura

MUSEO DELLA SCIENZA

Zona 1



Attività educative progettate per dare agli studenti l'opportunità di sperimentare in prima persona la scienza come modalità **per esplorare e interpretare il mondo che ci circonda.**

Al centro l'educazione alle STEM per lo sviluppo delle competenze del 21° secolo sin dalla primissima infanzia.

Proposte diverse per ogni ordine di scuola.

Visite guidate alle esposizioni, visite libere e laboratori interattivi

Età: 3-19 anni (da scuola infanzia a secondaria di II grado)

Tempi: circa 1 ora

Bimbi con diverse abilità: Sì

Info: <https://www.museoscienza.org/it/scuole>

MUSEO DI STORIA NATURALE

Zona 1

Guidati dagli Explainers – la guida specializzata in comunicazione scientifica ed educazione – gli studenti fanno **un viaggio alla scoperta della natura e delle sue forme.**

All'esterno Paleolab e Biolab. Il Paleolab è dedicato a scavi, fossili, rocce e minerali, mentre nel Biolab si indaga invece l'evoluzione della vita.

Età: 3-14 anni (da scuola infanzia a secondaria di I grado)

Info:

<https://www.storianaturalemilano.education/offert-a-didattica/>

MUSEO DELLE ILLUSIONI

Zona 2

Una visita di classe nel fantastico mondo delle Illusioni all'insegna della sorpresa e della scoperta!

Cosa sono le illusioni ottiche? Quali sono i principi della fisica che si nascondono dietro di esse? Perché la nostra mente si lascia ingannare? **Possibilità di visita guidata**

Età: 3-19 anni (da scuola infanzia a secondaria di II grado)

Info: gruppimilano@museoillusioni.it

MUSEO TEATRALE ALLA SCALA

Zona 1 e presso le scuole

Inizia in classe con laboratori dedicati e continua al Museo Teatrale alla Scala e nei palchi del Teatro il progetto didattico di avvicinamento all'arte che fa scoprire ai bambini la bellezza di esprimersi attraverso la musica, il travestimento, la danza e la recitazione. Per gli studenti della primaria l'esperienza di edutainment parte con una webapp da cui si entra in diverse sale museali risolvendo giochi e quiz.

Età: 3-10 anni (da scuola infanzia alla primaria)

Tempi: diversi moduli tra cui scegliere. L'esperienza può essere vissuta sia in classe sia in teatro o anche svolgersi totalmente a scuola

Info:

<https://www.museoscala.org/it/didattica/didattica.html>



MTM MANIFATTURE MILANESEI

Zona 1

Da fine ottobre a fine aprile **spettacoli per le classi delle secondarie di I e II grado**. C'è un cartellone dedicato. Matinée in settimana + qualche replica serale per i ragazzi della secondaria di II grado

Età: 14-19 anni (secondaria di I e II grado)

Info: <https://www.mtmteatro.it/stagione-teatrale-scuole/>
progettoscuole@mtmteatro.it

PACTA DEI TEATRI

Zona 5



Stagione teatrale per ragazzi con Repliche la mattina alle ore 11.30 e repliche serali e pomeridiane con biglietto per studenti a 9 euro

Età: 14-19 anni (secondaria di I e II grado)

Bimbi con diverse abilità: Sì

Costo: 9 euro a studente

Sconto Radiomamma card: 10%

Info: ufficioscuole@pacta.org

ROSSINI ART SITE

Briosco (Mi)

Rossini Art Site è **un parco di sculture situato alle porte di Milano, immerso in un'area verde della Brianza**. Visite della Collezione alle scuole di ogni ordine e grado per scoprire un nucleo di opere d'arte open air esemplificative della storia della scultura della seconda metà del Novecento.

Età: 1-19 anni (dal nido alla secondaria di II grado)

Info: info@rossiniartsite.com

TEATRO SILVESTRIANUM

Zona 4

Spettacoli per le scuole nei giorni feriali alle ore 10.30. La Compagnia Colla porta in scena le favole "classiche" come Hansel e Gretel, Peter Pan, il Canto di Natale, il Mago di Oz, Cappuccetto Rosso e tante altre

Età: 3-10 anni (da scuola infanzia alla primaria)

Costo: 10 euro, bimbi certificati e insegnanti gratis

Info: info@teatrocolla.org

<https://www.teatrocolla.org/scolastiche>



RITMO CON I SEGNI

Presso le scuole



Giocare con la musica e con il ritmo utilizzando il metodo Ritmo con Segni che diventa il canale di espressione personale in relazione con i componenti del gruppo. Non è necessaria una conoscenza musicale né tecnica, tutti possono partecipare.

Età: 5.19 anni (da ultimo anno infanzia a secondaria di II grado)

Tempi: circa 1 ora, 1 ora e mezza

Bimbi con diverse abilità: Sì

Info: paolodagostino@mac.com

GUIDA TEATRI
X BAMBINI,
RAGAZZI, SCUOLE
A MILANO



Diversità e Inclusione



Diversità e Inclusione

CAMILLA BIANCHI DOG TRAINER



Tutta la città



Camilla è dog trainer con approccio cognitivo zooantropologico e **alle classi delle scuole dell'infanzia e della scuola primaria propone un laboratorio ludico-educativo incentrato sulla relazione e la comunicazione cane-bambino.**

Un progetto che prevede una parte teorica e una parte pratica, dove è prevista la partecipazione del cane che accompagna il bambino attraverso un'esperienza sensoriale e relazionale. Durante questa iniziativa viene raccontato il cane con un approfondimento sulla comunicazione e sul linguaggio dei cani in relazione con l'uomo e nello specifico con i bambini. Saper riconoscere le proprie emozioni e quelle dell'altro, imparare una nuova modalità di dialogo attraverso il linguaggio non verbale e dare valore alla relazione sono gli obiettivi di questo percorso.

Età: 3-10 anni

Tempi: Una parte teorica e una parte pratica che si svolgeranno direttamente nelle scuole. Il programma dettagliato viene definito in accordo con gli educatori e gli insegnanti.

Bimbi con diverse abilità: Sì

Info: camilla@dog-trainer.it

<https://www.radiomamma.it/spazi-servizi-per-famiglie-milano/camilla-bianchi>

SCUOLA FUTURO LAVORO



Zona 6 e presso le scuole



Formazione per gli insegnanti su inclusione e neuro diversità. Dal linguaggio alla didattica all'organizzazione dello spazio educante.

Età: 6-14 anni (dalla scuola primaria alla secondaria di I grado)

Bimbi con diverse abilità: Sì

Costo: gratuito fino ad esaurimento disponibilità

Info: casagiulla@associazionecc.org

<https://www.radiomamma.it/spazi-servizi-per-famiglie-milano/scuola-futuro-lavoro>



Diversità e Inclusione

LA CASA GIALLA



Zona 8



Percorso LIBERI DI ESSERE: Incontri condotti da esperti rivolti a una o più classi per sensibilizzare su temi riguardanti la disabilità e l'inclusione

Il percorso, articolato in quattro incontri per singole classi e condotti da esperti, si propone di accompagnare gli studenti verso una nuova consapevolezza di sé e delle proprie emozioni per arrivare a una maggiore apertura verso gli altri e a scoprire la bellezza e la ricchezza della diversità. Sono percorsi utili per rinforzare l'autostima, l'intelligenza emotiva, l'empatia, la capacità di ascolto e di cura per prevenire ogni forma di discriminazione e bullismo e formare un gruppo classe accogliente ed inclusivo. Gli strumenti utilizzati sono ovviamente adattati all'età e favoriscono la partecipazione attiva: laboratori esperienziali con condivisione dei vissuti, giochi di ruolo ed esercizi con tecniche teatrali, letture/ascolto di storie, fiabe, testi e testimonianze, proiezione di filmati, lavori individuali e di gruppo.

Età: 6-14 anni (dalla scuola primaria alla secondaria di I grado)

Bimbi con diverse abilità: Sì

Costo: gratuito fino ad esaurimento disponibilità

Info: casagialla@associazioneexc.org

<https://www.radiomamma.it/spazi-servizi-per-famiglie-milano/la-casa-gialla>

WAAM TOURS



Centro di Milano



Il Piccolo Passaporto di Milano. Diventare un esploratore immergendosi nei luoghi speciali di Milano Percorsi immersivi ed empatici: Duomo e terrazze, Street art for kids a Isola, Il quartiere delle favole, Immersione nel Parco Sempione, Il Castello Sforzesco, La Grande Caccia al Tesoro nel giardino della GAM.

Un Museo da Leggere Attraverso gli albi illustrati di Leo Lionni, Fausto Gilberti, Bruno Munari, Peter H. Reynolds si impara ad ascoltare le storie degli artisti e a immergersi nell'arte circondati dalle opere nelle sale dei musei più belli di Milano lettura ad alta voce + percorso poetico per creare la propria favola con l'aiuto di un'esperta di lettura ad alta voce e atelierista. In collaborazione con Elisa Beretta Percorsi disponibili: GAM, Museo del Novecento

Età: 5-10 anni (dalla fine scuola dell'infanzia alla primaria)

Tempi: 1,5 ore

Bimbi con diverse abilità: Sì

Costo: 110 euro a visita per gruppi+ eventuali ingressi + microfonaggio 2 euro a persona

Sconto Radiomamma card: 10%

Info: waamtours@gmail.com

<https://www.radiomamma.it/spazi-servizi-per-famiglie-milano/waam-tours>



Diversità e Inclusione

BINARIO 21

Zona 2



Visite per le scuole al Memoriale della Shoah dal lunedì al giovedì dalle 9.30 alle 14.30 ogni 15 minuti. La visita per ogni ordine di scuola accompagna alla scoperta di quello che succedeva sotto la stazione di Milano. Qui si vede il binario da cui partivano i vagoni per deportare le persone.

Età: dai 6 ai 19 anni (dalla primaria alla secondaria di II grado)

Bimbi con diverse abilità: Sì

Tempi: 45 minuti

Costo: 5 euro, comprensivo di visita guidata a sostegno delle attività della Fondazione. È previsto l'ingresso gratuito di 1 docente ogni 10 alunni, per studenti diversamente abili e loro eventuali accompagnatori

Info: didattica@memorialeshoah.it

DIALOGO NEL BUIO

Zona 1



Mostra/percorso allestita presso l'istituto dei ciechi di Milano dal 2005. **Un viaggio di un'ora nella totale oscurità, che insegna un altro modo di "vedere", usando tutti gli altri sensi. Ci sono anche laboratori didattici** che permettono di approfondire il valore della relazione e del dialogo.

Età: dai 3 ai 19 anni (dalla scuola dell'infanzia alla secondaria di II grado)

Bimbi con diverse abilità: Sì

Info: scuole.dialogonelbuio@istciechimilano.it

CBM ITALIA

Presso le scuole



Progetto per gli studenti che ha l'obiettivo di promuovere la conoscenza dei diritti delle persone con disabilità e contribuire alla diffusione di una cultura dell'inclusione offrendo strumenti a supporto dell'insegnamento e dell'apprendimento dell'educazione civica

Il personale scolastico (insegnanti, insegnanti di sostegno, educatori, assistenti alla comunicazione, personale ATA...) accede a un percorso di 4 moduli composto da una formazione online e un kit operativo da utilizzare in classe con studenti e studentesse.

Età: 3- 19 anni (dalla scuola dell'infanzia alla secondaria di II grado)

Bimbi con diverse abilità: Sì

Costo: gratuito

Info: scuola@cbmitalia.it

MILANO GREEN WAY IN BARONA

Zona 6



E' un giardino comunitario con una piccola fattoria didattica, dedicata ai bambini e alle scuole con gli animali: asinelli, tartarughe, pappagallini, galli, galline che girano sull'erba, oche. C'è poi la "casetta blu" per le feste dei più piccoli; nell'area centrale ci sono gli orti sociali. Ci sono poi le api nelle loro arnie curate dagli apicoltori e un grande prato verde per giocare. Il giardino apre la mattina verso le 10 e chiude i cancelli alle 19. Il lunedì...riposo.

Età: da 1 a 10 anni (dal nido alla primaria)

Bimbi con diverse abilità: Sì

Info: info@operainfiore.it



Diversità e
Inclusione

PEPITA

Presso le scuole

Educare alle emozioni è il filo conduttore delle proposte dedicati al digitale, al bullismo e al cyberbullismo, all'affettività e alla sessualità. A guidare workshop e laboratori sono educatori capaci di coinvolgere e stimolare i bambini e i ragazzi.

Età: dai 3 ai 19 anni (dalla scuola dell'infanzia alla secondaria di II grado)

Tempi: 1 o 2 ore

Info: www.pepita.it



Natura



Natura

SFOGLIAMO L'ARTE



Tutta la città



Uno o più incontri in classe (per scuola dell'infanzia e primaria) per avvicinare i più piccoli all'arte e alla natura attraverso la lettura di albi illustrati e atelier creativi. L'obiettivo è quello di far scoprire "la bellezza" negli occhi dei più piccoli. Disponibile anche a sviluppare proposte e attività su misura.

- **Baby Matinée Arte e Natura (2-3 anni):** Lettura e attività dedicata ai più piccoli dedicata alla scoperta dei "colori della natura".
- **Atelier en plein air (3-6 anni):** Lettura e attività creativa en plein air alla scoperta di artisti che si sono ispirati alla Natura per realizzare le loro opere. Si scoprono le loro storie e le opere più importanti e si sperimentano le tecniche con un piccolo atelier.
- **Art open air (dai 6 anni):** Lettura e atelier dedicati alla scoperta dei parchi d'arte e dei giardini d'artista. I bambini scoprono così che esistono spazi all'aperto dedicati all'arte e realizzano loro opere con materiali e colori naturali.

Età: 2-10 anni

Tempi: da 60 a 90 minuti

Bimbi con diverse abilità: Sì

Sconto Radiomamma card: 10%

Info: : sfogliamolarte@gmail.com

<https://www.radiomamma.it/spazi-servizi-per-famiglie-milano/sfogliamo-larte>

CASCINA BIBLIOTECA



Zona 3



Incontri didattici di educazione ambientale per studenti e studentesse in Cascina Biblioteca e in Cascina Nibai. Per la scuola dell'infanzia esperienze che coinvolgono i cinque sensi e prevedono un contatto con gli animali domestici della cascina come capre, cavalli e galline. Per la scuola primaria e ai ragazzi/e della scuola secondaria di primo attività di orienteering, un laboratorio per futuri biologi, la scoperta del mondo delle api oppure quella della biodiversità urbana sul campo. Studentesse e studenti più grandi potranno scoprire antichi reperti e strutture utilizzate in urbanistica e agricoltura, per conoscere la Milano antica fuori dalle mura. Momenti formativi interdisciplinari che permettono il collegamento di diverse materie scolastiche come scienze naturali, storia, geografia, biologia, matematica, arte. Per persone con disabilità e fragilità fisica o psichica "Percorsi Natura", che prevedono attività all'aperto per il rafforzamento delle competenze comunicative e socio-relazionali e laboratori per migliorare la motricità fine attraverso il contatto con animali e ambiente.

Età: 3-19 anni (dalla scuola dell'infanzia alla secondaria di II grado)

Tempi: consigliata una giornata intera, con pranzo

Bimbi con diverse abilità: Sì

Info: scuole@cascinabiblioteca.it

<https://www.radiomamma.it/spazi-servizi-per-famiglie-milano/coop-sociale-cascina-biblioteca>



Natura

IL BOSCO EREMO LOCATELLI



Corbetta (Mi)



Un vero bosco, incontaminato, a pochi chilometri da Milano. Cosa trovi qui? Un portico dotato di barbecue e forno a legna, con tavoli e panche per accogliere tante persone, un'area gioco (campo da tennis, tavolo da ping-pong, altalena polivalente per grandi e piccini, campetto da calcio, biliardino), un laghetto per piccoli giri romantici o per shooting fotografici (per i selfy addicted!). E poi 6 ettari di bosco (querce, lecci, castagni e un canneto di bambù) con tanti sentieri da percorrere a piedi o in bicicletta. **Uscite didattiche per scuole di ogni ordine e grado (con pranzo al sacco o organizzato) con giro conoscitivo del bosco, delle piante e degli animali selvaggi, laboratori con educatori professionali oppure lezioni gestire in autonomia dagli insegnanti della classe**

Età: 3-19 anni (dalla scuola dell'infanzia alla secondaria di II grado)

Bimbi con diverse abilità: Sì

Sconto Radiomamma card: 5%

Info: eventi@peoplesrl.com

<https://www.radiomamma.it/spazi-servizi-per-famiglie-milano/il-bosco-eremo-locatelli>

CENTRO DIDATTICO SCIENTIFICO



Tradate



La natura al centro della proposta didattica con scienze ambientali, astronomiche e multidisciplinari. Tutto accade nel Centro dentro il Parco Pineta di Tradate (confinante con il Parco di Appiano Gentile) a meno di cinquanta chilometri in macchina da Milano. **Le proposte per classi dalla scuola dell'infanzia a secondaria di II grado sono:**

- **Inverno tra le stelle:** Orientarsi nel bosco, In volo nello spazio, Il Sistema Solare, Meridiane, Un biglietto per Marte. E dalle 17.30 osservazione di corpi celesti e costellazioni, una vera e propria "serata" osservativa astronomica. In caso di condizioni meteo non idonee, l'osservazione astronomica si sposta nell'EcoPlanetario.
- **EcoPlanetario:** Didattica astronomica
- **L'A.B... G. del bosco:** Accompagnare i bambini, nei loro primi passi alla scoperta dell'ambiente boschivo, attraverso varie esperienze sensoriali.
- **In volo nello Spazio:** Condurre alla scoperta delle principali caratteristiche dei corpi celesti del Sistema Solare, immedesimandosi nel ruolo di astronauti.

Età: 3-19 anni (dalla scuola dell'infanzia alla secondaria di II grado)

Tempi: Da mezza giornata (dal mattino al primo pomeriggio o dal primo pomeriggio a sera) a giornata intera

Bimbi con diverse abilità: Sì

Sconto Radiomamma card: 1 euro di sconto a bambino per partecipazioni da novembre a febbraio sia su giornata intera sia su mezza giornata. Docenti e accompagnatori e bimbi con disabilità gratuiti

Info: info@centrodidatticoscientifico.it

<https://www.radiomamma.it/spazi-servizi-per-famiglie-milano/centro-didattico-scientifico>



Natura

AGRITURISMO CASCINA CALDERA

Zona 7



Dentro il Parco delle Cave per le classi una mattinata in fattoria con esperienze divertenti e sensoriali, guidate da persone competenti e affidabili.

Paolo il contadino farà fare ai bambini le coccole ai cuccioli della fattoria, attraverso un incontro morbido e affettuoso; farà conoscere gli animali e proporrà tante attività adeguate per ogni età dal nido alla scuola primaria.

Età: 1-10 anni (dal nido alla scuola primaria)

Bimbi con diverse abilità: Sì

Costo: 12-15 euro a bambino

Info: infocascinacaldera@gmail.com

AZIENDA AGRICOLA FORESTONE

Peschiera Borromeo (Mi)

Progetti didattici di educazione ambientale per le scuole nell'azienda agricola specializzata nella produzione a chilometro zero di frutta, verdura e fiori per mazzi recisi. Attività sui temi della stagionalità e della biodiversità, con un occhio ai temi dello sviluppo sostenibile (importanza del riuso e del riciclo, per esempio) e della conoscenza del territorio. **Attività teorica + attività pratica**

Età: 3-14 anni (dalla scuola dell'infanzia alla secondaria di I grado)

Tempi: 2/3 ore

Costo: 120/150 euro

Info: forestone.didattica@gmail.com

ASSOCIAZIONE IDEA

Parco Nord, Vanzago e Provaglio d'Iseo e presso le scuole

Oxy.gen: uno spazio didattico, immerso nel Parco Nord Milano, in cui è possibile approfondire il tema dell'ossigeno e della respirazione declinato sotto vari punti di vista.

Progetti in classe: laboratori e attività teorica di 2 ore su animali, alimentazione, scienza, biologia...

MicroLab al Parco Nord: per aspiranti naturalisti 6 diversi laboratori, nello studio dei dettagli del meraviglioso mondo delle Scienze Naturali.

Visita alla riserva naturale Torbiere del Sebino, a Provaglio d'Iseo: visita guidata, visita guidata + lab; progetto speciale stagioni

Oasi Wwf di Vanzago: passeggiata alla scoperta della flora e della fauna e del rispetto della natura

Età: 3-19 anni (dalla scuola dell'infanzia alla secondaria di II grado)

Tempi: da 2 a 4 ore

Costo: 120 euro a classe; Vanzago 120 euro 2 ore, 200 euro 4 ore + 4 euro a bimbo

Info: idea@ideainrete.net

AZIENDA AGRICOLA SALVARAJA

Robecco sul Naviglio (Mi)

Percorsi di educazione ambientale, naturalistici e interdisciplinari tra campi e boschi del Parco del Ticino.

Età: da 1 anno in su (dal nido all'università)

Tempi: giornata intera con pranzo al sacco o mezza giornata

Costo: 18 euro a studente

Info: 3248611711



Natura

CASCINA BATTIVACCO

Zona 6



Fattoria Didattica con attività su misura per far scoprire a bambini e ragazzi la vita di campagna, la bellezza di stare all'aria aperta e l'importanza di rispettare la terra e gli animali.

La visita è sempre strutturata in due momenti: il primo di conoscenza dell'azienda e dei suoi animali, il secondo come attività didattica di laboratorio diversificato in base all'età dei bambini.

Età: 3-19 anni (dalla scuola dell'infanzia alla secondaria di II grado)

Bimbi con diverse abilità: Sì

Sconto Radiomamma card: 10% utilizzabile nei mesi da novembre a marzo compreso

Info: didattica@cascinabattivacco.it

CASCINA SANTA BRERA

San Giuliano Milanese



Diverse tipologie di laboratori didattici (visite guidate, laboratori di manipolazione, percorsi sensoriali nel bosco, laboratori ludico-ricreativi, educazione ambientale, ecc.), **esplorazione, scoperta e apprendimento direttamente a contatto con la natura per avere un'esperienza diretta all'aria aperta in un'azienda agricola biologica ed etica.** Possibilità di pic-nic sotto ad uno dei porticati

Età: 3-19 anni (dalla scuola dell'infanzia alla secondaria di II grado)

Tempi: dalle 9.30 alle 15

Bimbi con diverse abilità: Sì

Costo: mezza giornata con visita e laboratorio 15 euro a bimbo

Info: info@cascinasantabrera.it

HELLER GARDEN

Gardone Riviera (BS)

Una giornata nel giardino botanico con 3000 specie di piante da tutto il mondo e opere d'arte di Keith Haring, Roy Lichtenstein, Auguste Rodin, Fernand Leger e molti altri. Il giardino è aperto da marzo a ottobre tutti i giorni dalle 9 alle 19.

Età: 3-19 anni (dalla scuola dell'infanzia alla secondaria di II grado)

Costo: 5 euro a studente

Info: info@hellergarden.com

IDROSCALO

Segrate

Un percorso tra arte e natura per le scuole. Visite guidate a tema sportivo, culturale, ambientale e sociale. Qualche esempio? Avvicinamento al mondo del cavallo e battesimo della sella; visita guidata all'oasi naturalistica Laghetto delle Vergini; visite guidate al laboratorio di analisi dell'acqua

Età: 3-19 anni (dalla scuola dell'infanzia alla secondaria di II grado)

Info: idroscalo@cittametropolitana.milano.it



Natura

MILANO GREEN WAY IN BARONA

Zona 6



E' un giardino comunitario con una piccola fattoria didattica, dedicata ai bambini e alle scuole con gli animali: asinelli, tartarughe, pappagallini, galli, galline che girano sull'erba, oche. C'è poi la "casetta blu" per le feste dei più piccoli; nell'area centrale ci sono gli orti sociali. Ci sono poi le api nelle loro arnie curate dagli apicoltori e un grande prato verde per giocare. Il giardino apre la mattina verso le 10 e chiude i cancelli alle 19. Il lunedì...riposo.

Età: da 1 a 10 anni (dal nido alla primaria)

Bimbi con diverse abilità: Sì

Info: info@operainfiore.it

UNA CASA SULL'ALBERO

Nelle scuole e in diversi luoghi a Milano e Lombardia

Class bulding all'aperto nel giardino della scuola o nel parco più vicino: giochi a squadre che prevede una serie di prove da superare usando sia la testa sia il proprio corpo. Le prove stimolano la cooperazione e il gioco di squadra con l'obiettivo ultimo di creare una classe affiatata di amici.

E in diversi campi a Milano e in Lombardia "Imparare a perdersi". Orienteering per entrare in contatto con la natura in modo formativo, pratico ed educativo.

Età: 8-19 anni (dalla terza elementare alla secondaria di II grado)

Tempi: 2 ore

Info: info@unacasasullalbero.net

ZOOM TORINO

Torino



Percorso didattico comprensivo di tutte le attività di incontro con i biologi e di accesso dedicato all'isola dei lemuri e dimostrazione di volo dei rapaci. Una giornata all'aria aperta, a contatto con la natura e gli animali.

Possibilità di pranzo e merenda

Età: 3-14 anni (dalla scuola dell'infanzia alla secondaria di I grado)

Bimbi con diverse abilità: Sì

Sconto Radiomamma card: 14 euro a studente

Info: <https://www.zoomtorino.it/attivita-educative/>



STEM e Soft Skill



STEM e Soft Skill

ATLETICA MENECHINA



Presso le scuole



Gare scolastiche, campestri e feste di fine anno sportive per tutte le scuole in diverse zone della città.

Gioco Athletics: Il progetto vuole promuovere l'attività motoria, con l'inserimento di un istruttore per lezioni di motricità prescolare. Obiettivo è la conoscenza e la padronanza del proprio corpo, nel rispetto della crescita e dello sviluppo motorio del bambino dai 3 ai 5 anni. (Scuola dell'infanzia)

A Scuola Di Atletica: promuove l'attività motoria, con un istruttore che va ad affiancare il maestro o il professore proponendo attività ed esercizi di propedeutica o avviamento all'atletica. (dalla primaria alle superiori)

Età: 3-19 anni (dalla scuola infanzia alla secondaria di II grado)

Bimbi con diverse abilità: Sì

Info: atleticameneghina@gmail.com

<https://www.radiomamma.it/spazi-servizi-per-famiglie-milano/atletica-meneghina-asd>

CAMILLA BIANCHI DOG TRAINER



Presso le scuole



Camilla è dog trainer con approccio cognitivo zooantropologico e **alle classi delle scuole dell'infanzia e della scuola primaria propone un laboratorio ludico-educativo incentrato sulla relazione e la comunicazione cane-bambino.**

Un progetto che prevede una parte teorica e una parte pratica, dove è prevista la partecipazione del cane che accompagna il bambino attraverso un'esperienza sensoriale e relazionale. Durante questa iniziativa viene raccontato il cane con un approfondimento sulla comunicazione e sul linguaggio dei cani in relazione con l'uomo e nello specifico con i bambini. Saper riconoscere le proprie emozioni e quelle dell'altro, imparare una nuova modalità di dialogo attraverso il linguaggio non verbale e dare valore alla relazione sono gli obiettivi di questo percorso.

Età: 3-10 anni

Tempi: Una parte teorica e una parte pratica che si svolgeranno direttamente nelle scuole. Il programma dettagliato viene definito in accordo con gli educatori e gli insegnanti.

Bimbi con diverse abilità: Sì

Info: camilla@dog-trainer.it

<https://www.radiomamma.it/spazi-servizi-per-famiglie-milano/camilla-bianchi>



STEM e Soft Skill

MILAN OPEN TOUR



In giro per Milano



Con le guide di Oltre Confine e con gli attori di Dramatrà uscite didattiche rivolto alle Scuole Primarie e Secondarie di primo grado e un programma speciale per le Scuole dell'Infanzia. Bus panoramico per l'intera giornata e per un tour per il centro di Milano con tappe e interventi speciali, appositamente pensati per le uscite scolastiche.

- **Facciamo Centro?** Caccia al tesoro che non necessita di smartphone. Ai bambini verrà, infatti, fornito un libricino, con una mappa e degli indizi per trovare i luoghi scelti. Trova il luogo, rispondi alle domande ed aggiudicati il “dettaglio” mancante! Alla fine del tempo vince chi ha trovato più dettagli!
- **Leonardo si fa in TRE.** Visita del centro a bordo dei bus a due piani, passeggiata attraverso la Galleria Vittorio Emanuele, visita al Museo “LEONARDO3 Museum”, pausa pranzo e poi un magico incontro con Leonardo da Vinci in persona! Un attore di Dramatrà in costume leonardesco conduce il gruppo in un percorso tra le vie milanesi, mettendo in scena i punti di interesse e coinvolgendo i ragazzi in un'esperienza teatrale fuori dal teatro.

Età: 6-14 anni (scuola primaria e scuola secondaria di I grado) su richiesta anche per scuole dell'infanzia

Tempi: 9.30-14.30/15

Bimbi con diverse abilità: Sì

Sconto Radiomamma card: 5%

Info: uscite.didattiche@milanopentour.com, <https://milanopentour.com/speciale-uscite-didattiche/>
<https://www.radiomamma.it/spazi-servizi-per-famiglie-milano/milan-open-tour>

PICCOLI IMPRENDITORI ACADEMY



Presso le scuole



Un primo approccio all'imprenditorialità che aiuta ad acquisire le soft skill di base. Sono dedicati agli studenti della scuola primaria e secondaria di I grado i workshop interattivi sulla leadership, il team building e il fallimento come opportunità di crescita. Bambini e ragazzi sono i protagonisti.

Età: 6-14 anni (scuola primaria e secondaria di I grado)

Tempi: 3 sessioni tematiche di 2h circa

Bimbi con diverse abilità: sì

Costo: 30 euro ad alunno per 1 sessione, 50 per 3 sessioni

Info: imprenditoriacademykids@gmail.com

<https://www.radiomamma.it/spazi-servizi-per-famiglie-milano/piccoli-imprenditori-academy>



STEM e Soft Skill

PINGU'S ENGLISH MILANO LORETO



Zona 3

Proposte per imparare a comunicare in inglese e avere confidenza con il vocabolario e la lingua straniera.

"INTRODUCTION COURSE": durante gli incontri vengono effettuati giochi, attività di disegno, laboratori, canti e balli etc... ovviamente il tutto in lingua inglese e differenziate in base ad età e livelli, che portano i bambini più piccoli a iniziare a conoscere e a prendere confidenza con la lingua straniera, e i più grandi a cominciare a produrre le loro prime frasi complete. **«SNACK TIME IN ENGLISH»**: prima dell'inizio dell'ora di attività, merenda dialogando in lingua inglese, proprio come in una famiglia British, per circa 30 minuti.

Età: 3-11 anni (scuola dell'infanzia e primaria)

Tempi: incontri di 60 minuti l'uno

Bimbi con diverse abilità: Sì

Sconto Radiomamma card: 5%

Info: milano.loreto@pingusenglish.it

<https://www.radiomamma.it/spazi-servizi-per-famiglie-milano/pingus-english-milano-loreto>

MATEMUPPER



Zona 4 e presso le scuole

Laboratori di ragionamento matematico sia presso le scuole sia in sede. I laboratori di ragionamento matematico sono tenuti da dottorandi in matematica. Si tratta di attività più o meno ludiche in base all'età, con lo scopo di far ragionare gli studenti su problemi non necessariamente scolastici.

Anche corsi per la preparazione ai test universitari tenuti da insegnanti qualificati, laureati proprio in queste università, in particolare per la facoltà di Economia, come Bocconi e Cattolica, e per i politecnici.

Età: dagli 8 ai 13 anni, in base all'attività scelta, per i laboratori e 4/5 superiore per la preparazione ai test

Tempi: Personalizzabile in base alle esigenze della scuola, in genere:

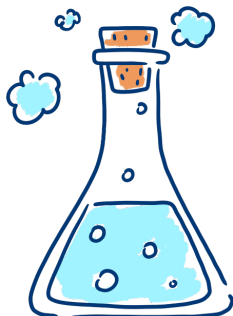
almeno 4/6 h per classe per i laboratori con possibilità di estendere il progetto all'intero anno scolastico con incontri di 1,5/2 h settimanali

almeno 15 h per il corso di preparazione ai test, un incontro di 4/6 h per la simulazione.

Sconto Radiomamma card: 10%

Info: matemupper@matemupper.com

<https://www.radiomamma.it/spazi-servizi-per-famiglie-milano/matemupper>



STEM e Soft Skill

TREEEXPERIENCE



Zona 4



Mettersi alla prova e fare lavoro di squadra. Percorsi sugli alberi da 1 a 10 metri di altezza e tra le reti per tutte le età a partire dai 2 / 3 anni al Parco Avventura di Corvetto. I bambini con difficoltà motorie possono provare i percorsi per i più piccoli o il Netexperience, il percorso pensato per i più piccoli in cui si è in sicurezza all'interno delle reti.

Età: dai 2 anni (dal nido alla secondaria di II grado)

Tempi: mezza giornata o giornata intera

Bimbi con diverse abilità: Sì

Costo: a partire da 18 euro per 3 ore

Sconto Radiomamma card: 20%

Info: milano@treeexperience.it

<https://www.radiomamma.it/spazi-servizi-per-famiglie-milano/parco-avventura-treeexperience>

AQUAMORE BOCCONI



Zona 5



Didattica in Acqua. Si chiama così il progetto di Aquamore Bocconi dedicato alle scuole materne, elementari e medie. Cosa si fa? Lezioni di scuola nuoto sotto forma di attività ludica e giochi per lo sviluppo dell'acquaticità in una vasca didattica di 140 cm con temperatura a 29 gradi che stimolano la voglia di esplorare, cementando l'autostima e insegnano il rispetto delle regole e degli spazi comuni.

Età: 3-14 anni (dalla scuola infanzia alla secondaria di I grado)

Tempi: 45 minuti

Bimbi con diverse abilità: Sì

Costo: 11 euro a lezione per alunno

Info: tommaso.ironi@aquamore.it

<https://www.radiomamma.it/spazi-servizi-per-famiglie-milano/aquamore-bocconi-sport-center>



STEM e Soft Skill

STEP FUTURABILITY DISTRICT



Zona 5



Esperienze interattive per entrare nel futuro. Per le classi (dalla quinta elementare all'ultimo anno delle superiori) c'è il tour interattivo per esplorare nuovi modi di vivere e di lavorare guidati da Forward, un'aspirante intelligenza artificiale che al termine del percorso tra robot, droni e realtà aumentata aiuta ogni partecipante a capire e a misurare la propria propensione al futuro, o FuturAbility. E si può abbinare al tour interattivo una delle **attività laboratoriali dedicate ad approfondire temi come l'identità digitale, l'educazione finanziaria, il pensiero computazionale, il design thinking**. Le attività previste mettono insieme le discipline STEAM (Science, Technology, Engineering, Art and Mathematics) e le tematiche legate allo sviluppo della creatività del Futuro.

Età: 9-19 anni (dalla quinta elementare all'ultimo anno delle superiori)

Tempi: 1 ora tour interattivo + 45 minuti attività di laboratorio

Bimbi con diverse abilità: Sì

Info: info@steptothefuture.it

<https://www.radiomamma.it/spazi-servizi-per-famiglie-milano/step-futurability-district>

ORCHESTRA SINFONICA DI MILANO



Zona 5

Progetto Educational per le scuole all'Auditorium di Milano - Largo Mahler per educare alla musica e all'ascolto. Dalle scuole dall'infanzia fino alla secondaria di primo grado, con un programma articolato in percorsi modulati in funzione delle diverse fasce di età: **lezione concerto, lezione discovery o replica del Crescendo in musica e partecipazione alle prove aperte**.

Età: 3-14 anni (dalla scuola dell'infanzia alla secondaria di I grado)

Info: educational@sinfonicadimilano.org

<https://www.radiomamma.it/spazi-servizi-per-famiglie-milano/orchestra-sinfonica-di-milano>



STEM e Soft Skill

TEATRO DEL BURATTO



Zona 9



Imparare a discutere di un tema partendo da una storia vista sul palcoscenico. Una stagione per le scuole dell'infanzia, primaria, secondaria di primo e secondo grado che vanno in scena al Teatro Bruno Munari e al Teatro Verdi. Dopo ogni spettacolo segue il dibattito con gli attori.

Età: 3-19 anni (dalla scuola dell'infanzia alla secondaria di I grado)

Tempi: 2 ore

Bimbi con diverse abilità: Sì

Costo: 9 euro per infanzia, primaria e secondaria di primo grado e 7 euro per 2 spettacoli; per le scuole secondarie di secondo grado il biglietto costa 10 euro e 8,50 euro se le stesse classi vengono a due spettacoli.

Info: info@teatrodellburatto.it <https://www.teatrodellburatto.com/moduli-prenotazione-scuole>
<https://www.radiomamma.it/spazi-servizi-per-famiglie-milano/teatro-del-buratto>

WAAM TOURS



Zona 9



Artkids. Arte e inglese al museo. Un nuovo modo per parlare l'inglese divertendosi, circondati dalle opere d'arte nei musei più belli della città e diventare ARTKIDS! La visita interattiva di circa 75 minuti è un percorso alla scoperta dell'arte con alcuni focus in inglese sulle parole chiave. In collaborazione con Elisa Caruso
Percorsi disponibili: Brera, GAM, Museo del Novecento, Street Art, Parco Sempione

Età: 6-10 anni (scuola primaria)

Tempi: 1,5 ore

Bimbi con diverse abilità: Sì

Costo: 110 euro a visita per gruppi + eventuali ingressi + microfonaggio 2 euro a persona

Sconto Radiomamma card: 10%.

Info: waamtours@gmail.com

<https://www.radiomamma.it/spazi-servizi-per-famiglie-milano/waam-tours>



STEM e Soft Skill

PINGU'S ENGLISH SEMPIONE E SAN GIULIANO



Zona 8 e San Giuliano Milanese

Pingu's English "FUN WITH" si propone di affrontare con i bambini un breve e divertente percorso in lingua inglese attraverso la matematica, la geografia, l'arte e la scienza; con laboratori e attività creative basate sul prendere consapevolezza del mondo che ci circonda imparando ad amarlo e rispettarlo. La proposta prende spunto dai progetti CLIL che su indicazione della comunità europea suggeriscono lo studio di una o più materie scolastiche curriculari in lingua inglese;

Età: 3-10 anni (scuola dell'infanzia e primaria)

Bimbi con diverse abilità: Sì

Sconto Radiomamma card: 5%

Info: milano.sempione@pingusenglish.it, reception.sg@pinguesenglish.it

<https://www.radiomamma.it/spazi-servizi-per-famiglie-milano/pingus-english-school-0>

BIBIANA FRONTI DI OLTRE LE IMPRONTE



Presso le scuole

Incontri con istruttore cinofilo e arteterapeuta. Con con Packshouse- PET FRIENDLY incontri in presenza di un istruttore cinofilo e mediati da un'arteterapeuta orientata all'infanzia, per sperimentare i diversi approcci all'animale, imparare a leggere i segnali primari di attenzione e sapersi anche divertire insieme. Sono proposti anche incontri di conoscenza del "piccolo mondo" tramite gli Insetti stecchi e lumache giganti.

Età: 3-10 anni

Info: oltreleimpronte@gmail.com

<https://www.radiomamma.it/spazi-servizi-per-famiglie-milano/oltre-le-impronte>



STEM e Soft Skill

CANOTTIERI SAN CRISTOFORO

Zona 6

Una gita scolastica sul Dragon Boat: una grande canoa adatta al trasporto di 20 persone più il timoniere e l'addetto al tamburo. **Pagaiare su una Dragon Boat oltre ai benefici dell'esercizio fisico comporta un lavoro su aspetti di leadership, coordinamento dei ruoli, comunicazione e lavoro di gruppo.**

Età: 6-19 anni (dalla scuola primaria alla secondaria di II grado)

Costo: 15 euro a studente

Info: simone.lunghi@canottierisancristoforo.it

GS1 ITALY – INTERNO 1

Zona 1

In gita all'Innovation Center. Un luogo fisico e digitale insieme che, partendo da un codice a barre, spalanca porte virtuali sul futuro per esplorare che c'è una relazione profonda tra tecnologia e sostenibilità. Qui farsi un selfie, a barre, fa parte dell'esperienza didattica. **Un'esperienza di edutainment immersiva al 100%.**

Età: dalla scuola superiore di I grado

Tempi: 1h circa

Costo: ingresso gratuito

Info: <https://interno1.gs1it.org/it/>

L'OFFICINA

Zona 1



Percorsi didattici al Planetario, per avvicinare gli studenti a scienza e tecnologia. Appuntamenti con le stelle, i pianeti e il sistema solare, per bambini e ragazzi dalla scuola dell'infanzia alle superiori. Sono lezioni/spettacoli con educazione informale e interattiva

Età: 3-19 anni (dalla scuola dell'infanzia alla secondaria di II grado)

Bimbi con diverse abilità: Sì

Tempi: circa 1 ora

Costo: 3 euro a studente

Info: info@lofficina.eu

MUSEOFARFALLA

Zona 8



Alla Fabbrica del Vapore laboratori didattici: **dalla gestione e il riconoscimento delle proprie emozioni alla vita nell'antica Mesopotamia; dalle filastrocche di Gianni Rodari alla vita di Leonardo Da Vinci; dalla mitologia Greca alla storia della geometria.** I bambini con i percorsi apprendono sperimentando in prima persona con attività pratiche o partecipando alla realizzazione delle scene teatralizzate.

Età: 6-14 anni (scuola primaria e secondaria di I grado)

Tempi: 1 h 40', 2 h 30' oppure 4 h

Bimbi con diverse abilità: Sì

Tempi: circa 1 ora

Costo: 13/20 euro a partecipante

Sconto Radiomamma card: 10%

Info: scuola@museofarfalla.org



STEM e Soft Skill

PACTA DEI TEATRI

Zona 5 e presso le scuole



Laboratori teatrali per avvicinare gli studenti alle arti sceniche ed incentrati sull'utilizzo dei linguaggi performativi come strumento per integrare e potenziare i processi di apprendimento scolastico della didattica frontale. Possono essere curricolari o extracurricolari.

Età: 6-19 anni (dalla scuola primaria alla secondaria di II grado)

Sconto Radiomamma card: 10%

Info: ufficioscuole@pacta.org

PEPITA

Presso le scuole

Educare alle emozioni è il filo conduttore delle proposte dedicati al digitale, al bullismo e al cyberbullismo, all'affettività e alla sessualità. A guidare workshop e laboratori sono educatori capaci di coinvolgere e stimolare i bambini e i ragazzi.

Età: dai 3 ai 19 anni (dalla scuola dell'infanzia alla secondaria di II grado)

Tempi: 1 o 2 ore

Info: www.pepita.it

THE IMPOSSIBILE SOCIETY

Zona 5

Intrappolati in una stanza che nasconde enigmi da risolvere e prove da superare

Un'ora di tempo per fare gruppo, collaborare e riuscire a uscire

Età: 8-19 anni (dalla terza scuola primaria alla secondaria di II grado)

Info: info@theimpossiblesociety.it

VR ENJOY

Presso le scuole



E se il modo migliore per far innamorare bambini e ragazzi della scienza fosse "entrarci dentro", con un visore di virtual reality? Basta indossarlo (a ogni studente ne viene fornito uno) ed immergersi nei filmati scientifici (disponibili anche in diverse lingue) dell'enciclopedia virtuale Altarika. I temi variano dall'astronomia alla fisica alla biologia e l'esperienza può facilmente essere integrata in un'ora di lezione.

Età: 3-19 anni (dalla scuola dell'infanzia alla secondaria di II grado)

Tempi: 30 minuti

Costo: 6 euro a partecipante

Sconto Radiomamma: 4,5 euro a partecipante alunno, minimo 10 mx 20 partecipanti

Info: vrenjoyitalia@gmail.com

Regina Imaeva 389 4353883



STEM e Soft Skill

UNA CASA SULL'ALBERO

Nelle scuole e in diversi luoghi a Milano e Lombardia

Class building all'aperto nel giardino della scuola o nel parco più vicino: giochi a squadre che prevede una serie di prove da superare usando sia la testa sia il proprio corpo. Le prove stimolano la cooperazione e il gioco di squadra con l'obiettivo ultimo di creare una classe affiatata di amici.

E in diversi campi a Milano e in Lombardia "Imparare a perdersi". Orienteering per entrare in contatto con la natura in modo formativo, pratico ed educativo.

Età: 8-19 anni (dalla terza elementare alla secondaria di II grado)

Tempi: 2 ore

Info: info@unacasasullalbero.net

ZEROGRAVITY

Zona 3



Percorsi per imparare a controllare il proprio corpo. Avvicinamento alle discipline sportive del PARKOUR, GINNASTICA ACROBATICA E FREESTYLE. Obiettivo dell'attività proposta è il miglioramento della coordinazione e del controllo del corpo e dei suoi movimenti in ambiente sicuro e con istruttori esperti e qualificati

Età: 6-19 anni (dalla scuola primaria alla secondaria di II grado)

Tempi: da 1 a 3 ore

Bimbi con diverse abilità: Sì

Costo: 12/18 euro

Info: segreteria@zero-gravity.it